



SSCPGS

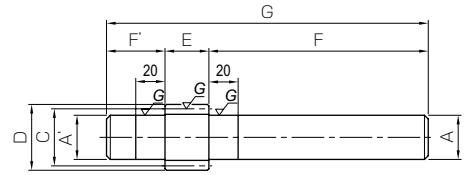
CP 磨齿正齿轮轴



周节 5、10



共通规格	
精度等级	JIS N7级 (JIS B 1702-1: 1998) 旧 JIS 3级 (JIS B 1702: 1976)
齿形	全齿高齿
压力角	20°
材料	S45C
热处理	调质、齿面高频淬火
齿面硬度	50 ~ 60HRC



S7

产品型号	齿距 mm (模数)	齿数	变位系数	形状	轴径(左)	轴长(左)	分度圆直径	齿顶圆直径	齿宽	轴径(右)	轴长(右)
					A'	F'	C	D		A	F
SSCPGS5-15	CP5 (1.5915)	15	0	S7	19.2	25	23.87	27.06	15	19.2	100
SSCPGS5-20		20	0		27.2		31.83	35.01		27.2	
SSCPGS5-25		25	0		30.2		39.79	42.97		30.2	
SSCPGS10-10	CP10 (3.1831)	10	+0.5	S7	25.2	40	31.83	41.05	30	25.2	150
SSCPGS10-15		15	0		35.2		47.75	54.11		35.2	
SSCPGS10-20		20	0		40.2		63.66	70.03		40.2	

- (产品特性注意事项) ①容许传动力数值是在任意使用条件下计算的参考值。详细内容请参考第 227 页。
②侧隙是相同齿距的 SRGCP 齿条在理论值装配时的数值。
③有关变位正齿轮的中心距请参考 50 ~ 51 页「变位正齿轮与配对标准正齿轮的中心距」。



SSCPG

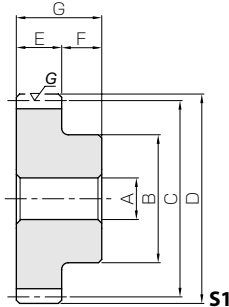
CP 磨齿正齿轮



周节 5、10、15、20



共通规格				
精度等级	JIS N7级 (JIS B 1702-1: 1998) * 旧 JIS 3级 (JIS B 1702: 1976)			
齿形	全齿高齿			
压力角	20°			
材料	S45C			
热处理	齿面高频淬火			
齿面硬度	50 ~ 60HRC			
周节	CP5	CP10	CP15	CP20
齿宽 (E)	15	30	50	60
轮毂长 (F)	15	20	27	30
全长 (G)	30	50	77	90
螺孔位置 (J)	7.5	10	13.5	15



* J 系列产品的精度相当与表记精度。

产品型号	齿距 mm (模数)	齿数	形状	孔径	轮毂径	分度圆直径	齿顶圆直径	小齿轮旋转 1 周	容许转矩 (N · m)		容许转矩 (kgf · m)		侧隙 (mm)	质量 (kg)
				AH7	B	C	D	移动距离 (mm)	弯曲强度	齿面强度	弯曲强度	齿面强度		
SSCPG5-20	CP5 (1.5915)	20	S1	8	25	31.83	35.01	100	24.8	13.7	2.53	1.40	0.04~0.18	0.14
SSCPG5-25		10		32	39.79	42.97	125	33.5	23.0	3.41	2.34	0.04~0.18	0.22	
SSCPG5-30		10		38	47.75	50.93	150	42.3	35.0	4.32	3.57	0.04~0.18	0.33	
SSCPG5-40		12		50	63.66	66.85	200	60.4	66.9	6.16	6.82	0.05~0.19	0.58	
SSCPG10-20	CP10 (3.1831)	20	S1	15	50	63.66	70.03	200	198	110	20.2	11.2	0.06~0.21	0.99
SSCPG10-25		20		60	79.58	85.94	250	268	184	27.3	18.7	0.06~0.21	1.49	
SSCPG10-30		20		75	95.49	101.86	300	339	280	34.5	28.5	0.06~0.21	2.26	
SSCPG10-40		25		80	127.32	133.69	400	483	535	49.3	54.6	0.07~0.22	3.59	
SSCPG15-20	CP15 (4.7746)	20	S1	25	75	95.49	105.04	300	744	399	75.9	40.7	0.07~0.23	3.45
SSCPG15-25		25		100	119.37	128.92	375	1005	667	102	68.0	0.09~0.25	5.76	
SSCPG15-30		25		110	143.24	152.79	450	1270	1020	130	104	0.09~0.25	8.04	
SSCPG20-20	CP20 (6.3662)	20	S1	25	100	127.32	140.06	400	1590	880	162	89.7	0.09~0.25	7.50
SSCPG20-25		30		130	159.15	171.89	500	2140	1470	219	150	0.09~0.25	12.0	
SSCPG20-30		30		150	190.99	203.72	600	2710	2240	276	228	0.09~0.25	17.2	

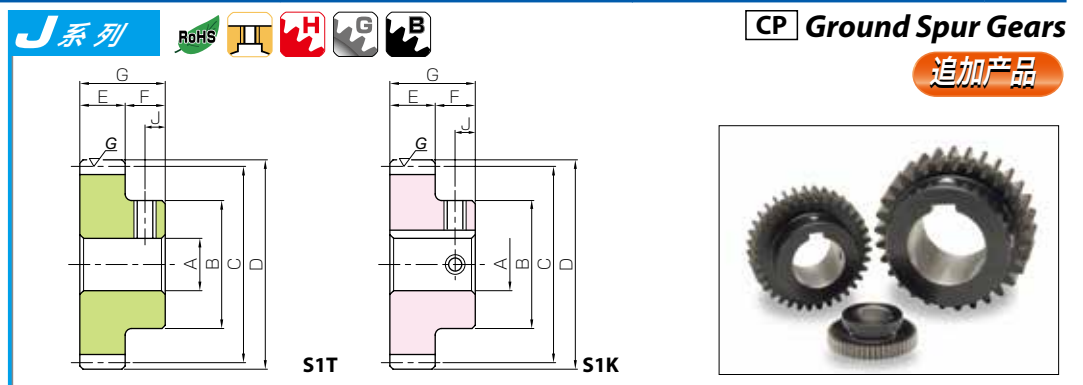
- (产品特性注意事项) ①容许传动力数值是在任意使用条件下计算的参考值。详细内容请参考第 227 页。
②侧隙是相同齿距的 SRGCP 齿条在理论值装配时的数值。

- (追加工注意事项) ①对产品做追加工前, 请首先阅读第 228 页的「追加工注意事项」, 注意安全。本公司的「齿轮工房」承接追加工业务。
②因为齿面经高频淬火处理齿面及齿根附近 (2 ~ 3mm 左右) 不能进行追加工。

全长 G	小齿轮旋转1周 移动距离 (mm)	容许转矩 (N·m)		容许转矩 (kgf·m)		侧隙 (mm)	质量 (kg)	产品型号
		弯曲强度	齿面强度	弯曲强度	齿面强度			
140	75	21.2	8.49	2.16	0.87	0.04~0.18	0.34	SSCPGS5-15
	100	32.0	16.6	3.26	1.70	0.04~0.18	0.66	SSCPGS5-20
	125	43.2	27.8	4.40	2.83	0.04~0.18	0.85	SSCPGS5-25
220	100	121	25.9	12.4	2.64	0.05~0.20	0.97	SSCPGS10-10
	150	169	67.9	17.3	6.93	0.05~0.20	1.87	SSCPGS10-15
	200	256	133	26.1	13.6	0.06~0.21	2.64	SSCPGS10-20

- (追加加工注意事项) ①对产品做追加加工前,请首先阅读第 228 页的「追加加工注意事项」,注意安全。本公司的「齿轮工房」承接追加加工业务。
②因为齿面经高频淬火处理齿面及齿根附近(2~3mm左右)不能进行追加加工。对接近齿根部的轴部做追加加工时,请使用超硬工具。

SSCPG



J系列产品型号为 标准品型号+J+孔径

孔径 H7	* 表中颜色与形状图的截面颜色相对应。																				
键槽 Js9	8	10	12	14	15	16	17	18	19	20	22	25	28	30	32	35	40	45	50		
螺孔尺寸	—			4 × 1.8				5 × 2.3					6 × 2.8			8 × 3.3			10 × 3.3	12 × 3.3	14 × 3.8
产品型号	M5		M4					M5					M6			M8		M10			
SSCPG5-20 J 孔径	S1T	S1K	S1K																		
SSCPG5-25 J 孔径		S1K	S1K	S1K	S1K	S1K	S1K														
SSCPG5-30 J 孔径		S1K	S1K	S1K	S1K	S1K	S1K	S1K	S1K	S1K	S1K										
SSCPG5-40 J 孔径			S1K	S1K	S1K	S1K	S1K	S1K	S1K	S1K	S1K	S1K	S1K	S1K							
SSCPG10-20 J 孔径					S1K	S1K	S1K	S1K	S1K	S1K	S1K	S1K	S1K	S1K							
SSCPG10-25 J 孔径										S1K	S1K	S1K	S1K	S1K	S1K	S1K					
SSCPG10-30 J 孔径										S1K	S1K	S1K	S1K	S1K	S1K	S1K	S1K	S1K	S1K		
SSCPG10-40 J 孔径												S1K	S1K	S1K	S1K	S1K	S1K	S1K	S1K		

- (J系列注意事项) ①因为是接受订货后投产,所以发货日期在接订单后**实际工作日 2 天以内(订货日除外)**。
②**对应数量为 1~20 个**为止。数量超过 20 个时,作为订做产品承接。
③键槽的尺寸是根据日本 JIS B 1301 标准的普通形(Js9)加工。
④螺孔较长的部分产品(螺孔尺寸标有「*」的产品),经过了镗孔加工。
⑤内孔、键槽、攻丝加工后不再进行表面氧化处理。
⑥经攻丝加工的产品配有螺钉附件。
⑦ S1T 形状的齿轮采用了紧固螺钉与轴部固定的轻负荷连接方法。需要可靠的连接时,请同时使用定位销加强连接强度。