



正齿轮

斜齿轮

内齿轮

齿条

& C
小齿轮

等径锥齿轮

锥齿轮

交错斜齿轮

蜗杆蜗轮

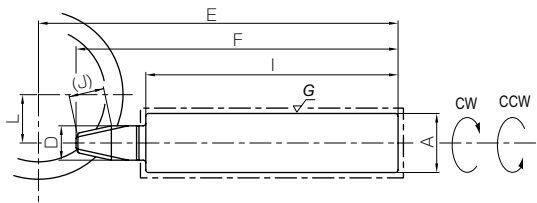
齿轮箱

其他产品



共通规格	
精度等级	JIS B 1704 :1978 3 级
齿形	格里森
压力角	20° *
材料	SCM415
热处理	渗碳淬火处理
齿面硬度	60 ~ 63HRC

* 除轮齿外，齿轮可以追加加工。
* MHP1.5-0453R/3045L、MHP1.5-0451R/1045L 的压力角为 22° 30'。



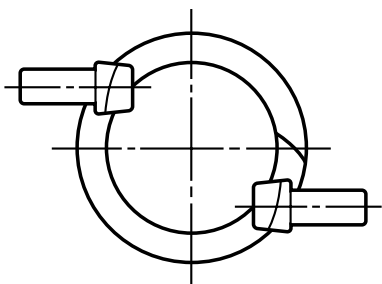
B8

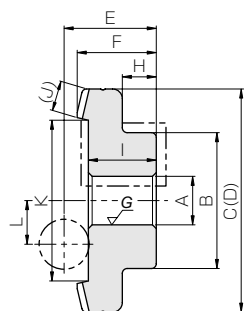
产品型号	减速比	公称模数	实际模数	齿数	螺旋方向	形状	孔·轴径	轮毂径	分度圆直径	外径	组装距离	全长	轮毂长	孔·轴长
							A(孔H7·轴h7)	B	C	D	E	F	H	I
MHP1-0453R MHP1-3045L	15	m1	1.067	45 3	R L	B9 B8	12 22.1	30 —	48 10.3	48 10.3	19 127	16.3 113	7 —	14 94
MHP1.5-0453R MHP1.5-3045L	15	m1.5	1.733	45 3	R L	B9 B8	14 31.1	40 —	78 17.6	78 17.6	28 170	23.7 148	10 —	20 116
MHP1.5-0603R MHP1.5-3060L	20	m1.5	1.633	60 3	R L	B9 B8	20 36.1	50 —	98 15.7	98 15.7	33 199	28.7 168	13 —	25 135
MHP1-0602R MHP1-2060L	30	m1	1.05	60 2	R L	B9 B8	12 22.1	34 —	63 12.8	63 12.8	21 134	17.8 120	8 —	16 94
MHP1-0451R MHP1-1045L	45	m1	1.067	45 1	R L	B9 B8	12 20.1	30 —	48 10.1	48 10.1	19 115	16.5 104	7 —	14 85
MHP1.5-0451R MHP1.5-1045L	45	m1.5	1.733	45 1	R L	B9 B8	14 26.1	40 —	78 18.3	78 18.3	28 152	23.9 138	10 —	20 102
MHP1-0601R MHP1-1060L	60	m1	1.05	60 1	R L	B9 B8	12 22.1	34 —	63 12.9	63 12.9	21 134	17.9 122	8 —	16 94
MHP1.5-0601R MHP1.5-1060L	60	m1.5	1.633	60 1	R L	B9 B8	20 31.1	50 —	98 17.7	98 17.7	33 175	28.2 151	13 —	25 116

- (产品特性注意事项) ①上表中的容许转矩是小齿轮的旋转数为 600rpm，润滑油使用了 NIPPON GREASE 生产的 KINGSTAR SG-O(矽黄油) 时的实验结果。
②径向载荷系数和推力载荷系数是计算径向载荷及轴向 (推力) 载荷时的系数。CW 代表顺时针、CCW 则为逆时针旋转，如 B8 形状图所示。系数值为正值时，齿轮在远离配对齿轮的方向受力、负值则为相互接近方向受力。计算方法请参考第 256 页的「径向载荷及推力载荷的计算方法」。

螺旋方向与偏心位置

MHP 高传动比准双曲面锥齿轮的螺旋方向设计为大齿轮右旋，小齿轮左旋。不能生产螺旋方向相反的产品，请谅解。另外，本产品的偏心位置一定，请参考下图在设计及组装时多加注意。





B9

齿宽 (J)	支撑面直径 K	偏心量 L	径向载荷系数		推力载荷系数		容许转矩 (N·m)	容许转矩 (kgf·m)	侧隙 (mm)	质量 (kg)	产品型号
			CW	CCW	CW	CCW					
(6)	35.1 —	10	48.48 147.3	-37.67 523.74	13 969.92	31.74 -831.16	10.3	1.05	0.05~0.15	0.15 0.29	MHP1-0453R MHP1-3045L
(10)	56.5 —	18	26.78 100.09	-18.67 338.45	8.98 566.72	21.19 -466.63	41.2	4.20	0.10~0.20	0.50 0.73	MHP1.5-0453R MHP1.5-3045L
(10)	76.8 —	22	20.44 119.32	-16.54 302.18	7.15 577.56	13.95 -511.77	82.4	8.40	0.10~0.20	0.94 1.15	MHP1.5-0603R MHP1.5-3060L
(8)	46.4 —	18	33.59 186.59	-24.15 784.31	8.21 1461.23	24.77 -1248.6	24.1	2.46	0.05~0.15	0.29 0.28	MHP1-0602R MHP1-2060L
(6)	34.9 —	14	48.04 400.81	-35.58 1579.79	11.13 3014.6	34.11 -2605.26	11.3	1.15	0.05~0.15	0.16 0.22	MHP1-0451R MHP1-1045L
(10)	56 —	25	26.36 233.59	-16.04 1034.08	6.88 1755.84	22.02 -1439.58	46.6	4.75	0.10~0.20	0.50 0.48	MHP1.5-0451R MHP1.5-1045L
(8)	46.3 —	20	33.34 357.61	-23.12 1564.81	7.41 2936.72	25.14 -2514.09	25.3	2.58	0.05~0.15	0.29 0.28	MHP1-0601R MHP1-1060L
(10)	76.8 —	30	22.63 303.06	-17.19 974.4	5.82 1912.11	15.81 -1675.65	94.0	9.58	0.10~0.20	0.94 0.77	MHP1.5-0601R MHP1.5-1060L

(追加工注意事项) ①对产品做追加工前,请首先阅读第 284 页的「追加工注意事项」,注意安全。本公司的「齿轮工房」承接追加工业务。
②形状图中点线部分 ---- 做了防碳处理可以追加工。但是,硬度比较高(最大 HRC40 左右),请注意。

正齿轮

斜齿齿轮

内齿轮

齿条

& C
小 P 齿
齿条等径锥
齿轮锥
齿轮交错斜
齿
轮蜗杆
蜗
轮齿
轮
箱其
他
产
品