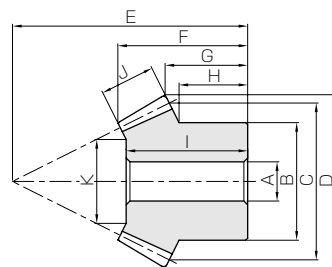




共通规格	
精度等级	JIS B 1704 :1978 4级
齿形	格里森
压力角	20°
螺旋角	35°
材料	S45C
热处理	齿面高频淬火处理
齿面硬度	50 ~ 60HRC

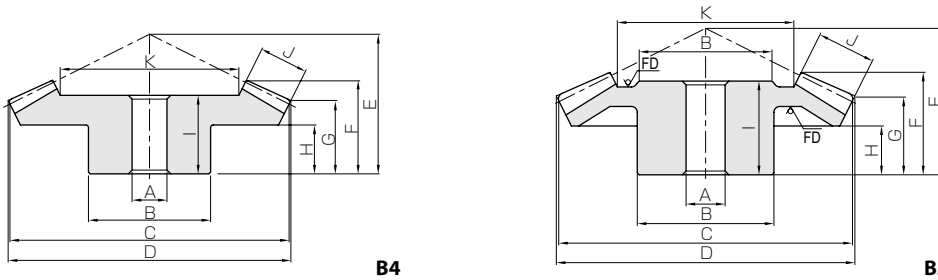


B3

产品型号	齿数比	模数	齿数	螺旋方向	形状	孔径		分度圆直径	齿顶圆直径	装配距离	全长	齿顶距离
						A	B					
SBS2-3020R SBS2-2030L	1.5	m2	30	R	B4	12	35	60	61.36	40	26.8	21.02
20			L	B3	10	30	40	43.49	45	24.96	16.16	
SBS2.5-3020R SBS2.5-2030L		m2.5	30	R	B4	15	45	75	77.09	50	33.86	26.56
20			L	B3	12	40	50	54.43	55	30.88	18.98	
SBS3-3020R SBS3-2030L		m3	30	R	B4	16	50	90	92.21	55	35.34	26.66
20			L	B3	16	45	60	65.58	70	40.17	26.86	
SBS4-3020R SBS4-2030L		m4	30	R	B4	20	70	120	122.85	75	47.49	37.14
20			L	B3	20	60	80	87.34	90	48.17	32.45	
SBS5-3020R SBS5-2030L		m5	30	R	B4	25	90	150	153.67	90	58.08	42.75
20			L	B3	22	80	100	109.2	110	61.62	38.07	
SBS1-4020R SBS1-2040L	2	m1	40	R	B4	8	25	40	40.52	22	15.02	12.52
20			L	B3	6	16	20	22.08	28	13.73	8.52	
SBS1.5-4020R SBS1.5-2040L		m1.5	40	R	B4	10	38	60	60.75	35	24.93	20.75
20			L	B3	8	25	30	33.08	46	25.45	16.77	
SBS2-4020R SBS2-2040L		m2	40	R	B4	12	40	80	81	45	32.27	26
20			L	B3	12	32	40	44.1	60	34.04	21.02	
SBS2.5-4020R SBS2.5-2040L		m2.5	40	R	B4	15	50	100	101.27	55	39.65	31.27
20			L	B3	12	40	50	55.21	75	43.61	26.30	
SBS3-4020R SBS3-2040L		m3	40	R	B4	20	60	120	121.48	65	45.76	36.48
20			L	B3	16	50	60	66.06	90	50.63	31.52	
SBS4-4020R SBS4-2040L	m4	40	R	B4	20	70	160	162.07	80	53.69	42.07	
20		L	B3	20	60	80	88.50	120	66.24	42.12		
SBS5-4020R SBS5-2040L	m5	40	R	B5	25	100	200	202.54	90	55.02	42.54	
20		L	B3	22	80	100	110.45	140	68.48	42.61		
SBS2.5-3618R SBS2.5-1836L	2	m2.5	36	R	B4	15	55	90	91.29	43	28.38	21.79
18			L	B3	12	38	45	50.30	64	34.06	20.32	
SBS3-3618R SBS3-1836L		m3	36	R	B4	20	60	108	109.53	52	34.82	26.53
18	L		B3	16	46	54	60.28	75	39.79	22.57		
SBS4-3618R SBS4-1836L	m4	36	R	B4	20	70	144	145.99	72	48.84	37.99	
18		L	B3	20	60	72	80.19	100	52.51	30.05		
SBS2-4518R SBS2-1845L	2.5	m2	45	R	B4	12	48	90	90.79	40	27.67	22.98
18			L	B3	10	32	36	40.42	60	28.54	15.88	
SBS2.5-4518R SBS2.5-1845L		m2.5	45	R	B4	15	55	112.5	113.49	50	34.94	28.74
18			L	B3	12	40	45	50.35	72	33.19	16.82	
SBS3-4518R SBS3-1845L		m3	45	R	B4	20	65	135	136.24	60	41.65	34.55
18			L	B3	16	48	54	60.69	85	37.82	18.84	
SBS4-4518R SBS4-1845L		m4	45	R	B4	25	80	180	181.57	75	50.98	40.96
18			L	B3	20	62	72	80.86	110	48.03	21.77	
SBS5-4518R SBS5-1845L		m5	45	R	B4	30	100	225	225.81	90	57.9	46.01
18			L	B3	22	80	90	103.87	135	56.02	25.27	

- (产品特性注意事项) ①容许转矩数值是在任意使用条件下计算的参考值。详细内容请参考第 283 页。
 ②表中记载的齿顶圆直径、全长及齿顶距离均为理论数值。为齿顶部施行了倒角加工, 所以与实物有所不同。
 ③发生轴向力(推力)。详细说明请参考第 284 页。
 ④孔径受热处理的影响会产生变形。如需按规格表中的尺寸使用时, 需要进行绞孔加工。

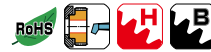
※ 标准齿轮系列中没有的齿轮规格可以通过“一个起步”的订做方式承接。
 详细内容请查看第 8 页的说明。



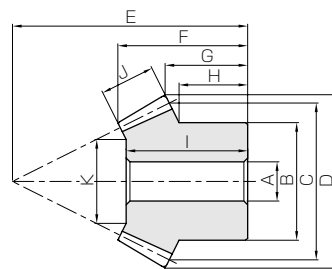
* FD为锻造加工面。

轮毂长 H	孔长 I	齿宽 J	支撑面直径 K	容许转矩 (N·m)		容许转矩 (kgf·m)		侧隙 (mm)	质量 (kg)	产品型号
				弯曲强度	齿面强度	弯曲强度	齿面强度			
15 11.67	23 22	11	37.56 21.34	15.4 10.5	11.3 7.52	1.57 1.07	1.15 0.77	0.06~0.16	0.26 0.13	SBS2-3020R SBS2-2030L
18 14.17	30 28	15	45.61 27.42	31.7 21.6	23.6 15.7	3.23 2.20	2.40 1.60	0.07~0.17	0.55 0.28	SBS2.5-3020R SBS2.5-2030L
17 20	31 37	17	57.14 34.71	52.9 36.1	39.7 26.5	5.39 3.68	4.05 2.70	0.08~0.18	0.82 0.49	SBS3-3020R SBS3-2030L
25 23.33	40 43	20	78.59 46.89	115 78.7	88.1 58.8	11.8 8.03	8.99 5.99	0.12~0.27	1.90 1.05	SBS4-3020R SBS4-2030L
24 28.33	50 56	30	91.22 54.83	253 173	195 130	25.8 17.6	19.9 13.3	0.14~0.34	4.11 2.29	SBS5-3020R SBS5-2030L
8 7	12 12	6	26.58 9.17	3.01 1.51	2.22 1.11	0.31 0.15	0.23 0.11	0.03~0.13	0.068 0.019	SBS1-4020R SBS1-2040L
15 14.75	22 24	10	39.64 17.28	10.9 5.46	8.22 4.11	1.11 0.56	0.84 0.42	0.05~0.15	0.27 0.088	SBS1.5-4020R SBS1.5-2040L
18 18	27 32	15	48.46 20.92	27.8 13.9	21.3 10.7	2.83 1.42	2.17 1.09	0.06~0.16	0.51 0.19	SBS2-4020R SBS2-2040L
20 22.5	34 40	20	59.28 20.56	56.4 28.2	43.7 21.9	5.75 2.88	4.46 2.23	0.07~0.17	1.06 0.40	SBS2.5-4020R SBS2.5-2040L
24 27.5	38 47	22	73.81 29.61	92.5 46.4	72.6 36.3	9.44 4.73	7.40 3.70	0.08~0.18	1.67 0.69	SBS3-4020R SBS3-2040L
28 35	45 62	28	102.39 42.78	213 107	170 84.8	21.7 10.9	17.3 8.65	0.12~0.27	3.33 1.46	SBS4-4020R SBS4-2040L
26 35	50 63	30	138.92 57.84	376 188	302 151	38.3 19.2	30.8 15.4	0.14~0.34	5.67 2.61	SBS5-4020R SBS5-2040L
13 17.25	24 32	16	57.72 25.45	41.7 20.9	29.3 14.7	4.26 2.13	2.99 1.49	0.07~0.17	0.72 0.27	SBS2.5-3618R SBS2.5-1836L
17 19	30 37	20	68.27 28.56	74.0 37.0	52.4 26.2	7.54 3.78	5.35 2.67	0.08~0.18	1.15 0.44	SBS3-3618R SBS3-1836L
25 25	42 49	26	91.87 39.72	173 86.4	124 62.1	17.6 8.81	12.7 6.33	0.12~0.27	2.65 1.03	SBS4-3618R SBS4-1836L
15 14.2	25 27.5	14	62.24 23.11	31.0 12.2	21.9 8.74	3.16 1.24	2.23 0.89	0.06~0.16	0.65 0.15	SBS2-4518R SBS2-1845L
18 14.75	31 31.5	18	76.53 26.82	61.6 24.2	44.0 17.6	6.28 2.47	4.49 1.80	0.07~0.17	1.23 0.28	SBS2.5-4518R SBS2.5-1845L
22 16.3	37 36	21	92.96 33.41	104 41.0	75.4 30.2	10.7 4.18	7.69 3.07	0.08~0.18	2.05 0.45	SBS3-4518R SBS3-1845L
24 18	45 46	29	122.33 45.83	253 99.5	185 74.1	25.8 10.2	18.9 7.56	0.12~0.27	4.62 1.00	SBS4-4518R SBS4-1845L
28 20.5	51 52.5	34	156.56 56.9	474 186	350 140	48.4 19.0	35.7 14.3	0.14~0.34	8.11 1.94	SBS5-4518R SBS5-1845L

(追加加工注意事项) ①对产品做追加加工前,请首先阅读第284页的「追加加工注意事项」,注意安全。本公司的「齿轮工房」承接追加加工业务。
②因为齿面经高频淬火处理,轮齿及齿根附近(2~3mm左右)不能进行追加加工。



共通规格	
精度等级	JIS B 1704 :1978 4级
齿形	格里森
压力角	20°
螺旋角	35° *
材料	S45C
热处理	齿面高频淬火处理
齿面硬度	50 ~ 60HRC



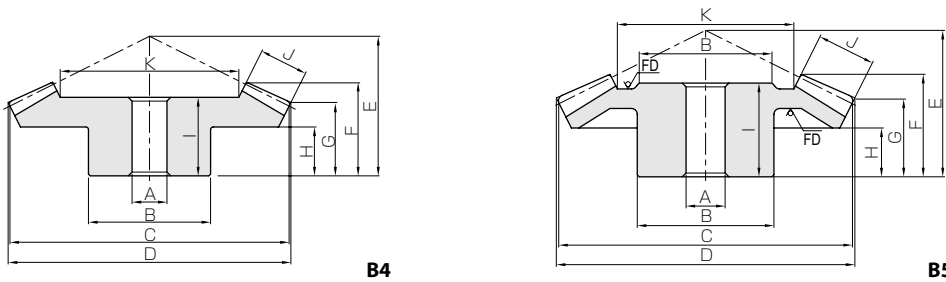
* SBS1.5与2的6015R、1560L的螺旋角是39°。

B3

产品型号	齿数比	模数	齿数	螺旋方向	形状	孔径		轮毂径	分度圆直径	齿顶圆直径	装配距离	全长	齿顶距离
						A	B						
SBS2-4515R	3	m2	45	R	B4	12	40	90	90.67	40	30.29	26.01	
SBS2-1545L			15	L	B3	10	24	30	34.78	60	29.66	15.80	
SBS2.5-4515R		m2.5	45	R	B4	15	50	112.5	113.32	50	38.25	32.47	
SBS2.5-1545L			15	L	B3	12	30	37.5	43.36	75	38.27	19.73	
SBS3-4515R		m3	45	R	B4	20	60	135	135.99	55	40.59	33.98	
SBS3-1545L			15	L	B3	15	38	45	52.08	90	44.98	23.68	
SBS4-4515R		m4	45	R	B5	20	80	180	181.3	70	50.62	41.95	
SBS4-1545L			15	L	B3	16	50	60	69.30	115	54.37	26.55	
SBS5-4515R		m5	45	R	B5	30	90	225	226.61	75	50.05	39.92	
SBS5-1545L			15	L	B3	20	60	75	86.55	145	66.89	34.43	
SBS1.5-6015R	4	m1.5	60	R	B4	12	60	90	90.36	32	24.08	21.48	
SBS1.5-1560L			15	L	B3	8	18	22.5	26.09	56	22.95	11.45	
SBS2-6015R		m2	60	R	B4	15	80	120	120.46	42	31.5	27.91	
SBS2-1560L			15	L	B3	10	24	30	34.68	75	30.94	15.58	
SBS2.5-6015R		m2.5	60	R	B4	20	100	150	150.5	53	39.68	35.24	
SBS2.5-1560L			15	L	B3	12	30	37.5	44.16	94	38.9	19.83	
SBS3-6015R		m3	60	R	B4	20	120	180	180.57	64	47.61	42.64	
SBS3-1560L			15	L	B3	15	38	45	52.64	112	44.01	22.96	

- (产品特性注意事项)
- ①容许转矩数值是在任意使用条件下计算的参考值。详细内容请参考第 283 页。
 - ②表中所记载的齿顶圆直径、全长及齿顶距离均为理论数值。为齿顶部施行了倒角加工，所以与实物有所不同。
 - ③发生轴向力(推力)。详细说明请参考第 284 页。
 - ④孔径受热处理的影响会产生变形。如需按规格表中的尺寸使用时，需要进行绞孔加工。

※ 标准齿轮系列中没有的齿轮规格可以通过“一个起步”的订做方式承接。
详细内容请查看第 8 页的说明。

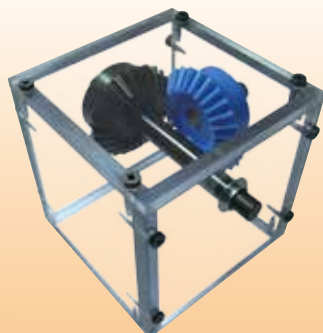


* FD 为锻造加工面。

轮毂长 H	孔长 I	齿宽 J	支撑面直径 K	容许转矩 (N·m)		容许转矩 (kgf·m)		侧隙 (mm)	质量 (kg)	产品型号
				弯曲强度	齿面强度	弯曲强度	齿面强度			
17 14	26 29	15	59.04 19.13	31.7 10.1	18.8 6.27	3.23 1.03	1.92 0.64	0.06~0.16	0.60 0.095	SBS2-4515R SBS2-1545L
22 17.5	35 37	20	72.82 20.51	64.3 20.6	38.7 12.9	6.56 2.10	3.94 1.31	0.07~0.17	1.21 0.19	SBS2.5-4515R SBS2.5-1545L
20 21.33	35 44	23	88.18 28.54	108 34.7	65.8 21.9	11.1 3.54	6.71 2.24	0.08~0.18	1.99 0.34	SBS3-4515R SBS3-1545L
24 23.33	45 52	30	118.08 32.26	253 81.1	156 52.0	25.8 8.27	15.9 5.30	0.12~0.27	4.04 0.76	SBS4-4515R SBS4-1545L
20 30	44 65	35	152.88 48.64	473 152	295 98.2	48.3 15.5	30.0 10.0	0.14~0.34	6.08 1.44	SBS5-4515R SBS5-1545L
12 10.43	21 22.5	12	65.39 15.55	17.9 4.22	12.9 3.21	1.83 0.43	1.31 0.33	0.05~0.15	0.70 0.042	SBS1.5-6015R SBS1.5-1560L
16 14.25	27 30	16	87.02 18.06	42.5 10.0	30.9 7.73	4.33 1.02	3.15 0.79	0.06~0.16	1.59 0.10	SBS2-6015R SBS2-1560L
20 18.06	34 37.5	20	108.64 20.58	96.1 22.6	58.4 14.6	9.79 2.31	5.95 1.49	0.07~0.17	3.13 0.20	SBS2.5-6015R SBS2.5-1560L
25 21.12	41 43	22	134.4 31.58	156 36.8	95.7 23.9	15.9 3.75	9.76 2.44	0.08~0.18	5.38 0.35	SBS3-6015R SBS3-1560L

(追加加工注意事项) ①对产品做追加加工前,请首先阅读第 284 页的「追加加工注意事项」,注意安全。本公司的「齿轮工房」承接追加加工业务。
②因为齿面经高频淬火处理,轮齿及齿根附近(2~3mm左右)不能进行追加加工。

GCU-M 锥齿轮组合



装配方法：相交轴
 齿轮类型：等径锥齿轮
 使用产品：SM2-25
 PM2-25
 质量 ：约 1 kg

锥齿轮可以使轴交角方向改变 90°。由此被使用在希望改变传动方向的场合。

正齿轮

斜齿齿轮

内齿轮

齿条

& C
小齿条

等径锥齿轮

锥齿轮

交错斜齿轮

蜗杆蜗轮

齿轮箱

其他产品