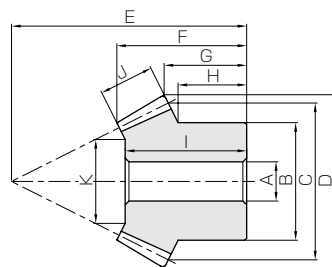




共通规格	
精度等级	JIS B 1704 : 1978 4级*
齿形	格里森
压力角	20°
材料	MC901
热处理	—
齿面硬度	(115 ~ 120HRR)

\*本产品的精度相当于表記精度。

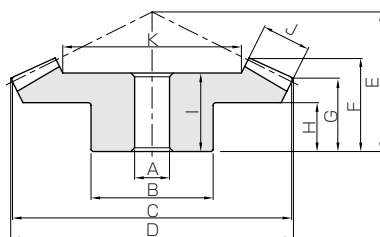


B3

产品型号	齿数比	模数	齿数	形状	孔径	轮毂径	分度圆直径	齿顶圆直径	组装距离	全长	齿顶距离	轮毂长
					A	B	C	D	E	F	G	H
PB1.5-3020	1.5	m1.5	30	B4	10	30	45	46.24	28	18.53	13.93	8
PB1.5-2030			20	B3	8	25	30	33.13	33	18.63	11.54	8.83
PB2-3020		m2	30	B4	10	35	60	61.65	40	26.87	21.24	15
PB2-2030			20	B3	10	35	40	44.18	45	25.06	16.39	13.33
PB2.5-3020		m2.5	30	B4	15	45	75	77.07	50	34.22	26.55	18
PB2.5-2030			20	B3	12	40	50	55.22	55	31.06	19.24	14.16
PB3-3020	m3	30	B4	15	60	90	92.48	55	35.56	26.86	17	
PB3-2030		20	B3	15	50	60	66.27	70	40.48	27.09	21.66	
PB1-4020	2	m1	40	B4	8	25	40	40.59	22	15.07	12.59	8
PB1-2040			20	B3	6	16	20	22.41	28	13.78	8.6	7
PB1.25-4020		m1.25	40	B4	10	32	50	50.73	27	18.54	15.23	10
PB1.25-2040			20	B3	8	22	25	28.01	36	18.66	11.75	10.25
PB1.5-4020		m1.5	40	B4	10	38	60	60.88	35	25.01	20.88	15
PB1.5-2040			20	B3	8	25	30	33.61	46	25.54	16.9	14.75
PB2-4020		m2	40	B4	12	40	80	81.17	45	32.37	26.17	18
PB2-2040			20	B3	12	32	40	44.81	60	34.16	21.2	18
PB2.5-4020		m2.5	40	B4	15	50	100	101.47	55	39.73	31.47	20
PB2.5-2040			20	B3	12	40	50	56.01	75	43.78	26.5	22.5
PB3-4020	m3	40	B4	20	60	120	121.76	65	45.85	36.76	24	
PB3-2040		20	B3	16	50	60	67.22	90	50.81	31.8	27.5	
PB1.5-4515	3	m1.5	45	B4	10	40	67.5	68.06	28	20.44	17.59	11
PB1.5-1545			15	B3	8	18	22.5	26.54	47	23.20	13.92	12.5
PB2-4515		m2	45	B4	12	60	90	90.75	40	30.4	26.12	17
PB2-1545			15	B3	10	24	30	35.35	60	29.8	15.89	14
PB2.5-4515		m2.5	45	B4	15	60	112.5	113.43	50	38.35	32.65	22
PB2.5-1545			15	B3	12	30	37.5	44.18	75	38.41	19.86	17.5
PB3-4515		m3	45	B4	20	80	135	136.12	55	40.74	34.18	20
PB3-1545			15	B3	15	38	45	53.02	90	45.17	23.84	21.33

- (产品特性注意事项) ①塑料齿轮的材料受温度及湿度的影响产生伸缩,孔径(生产时为H8)、分度圆直径、侧隙等尺寸发生变化。选择时,请参考齿轮技术资料的「塑料齿轮设计」(第533页)。  
 ②容许转矩数值是在任意使用条件下计算的参考值。详细内容请参考第283页。  
 ③表中所记载的齿顶圆直径、全长及齿顶距离均为理论数值。为齿顶部施行了倒角加工,所以与实物有所不同。  
 ④在无润滑状态下,塑料齿轮配对使用容易生热产生膨胀。推荐选择金属制齿轮配合使用。

※ 标准齿轮系列中没有的齿轮规格可以通过“一个起步”的订做方式承接。  
 详细内容请查看第8页的说明。



B4

孔长 I	齿宽 J	支撑面直径 K	容许转矩 (N·m)		容许转矩 (kgf·m)		侧隙 (mm)	质量 (kg)	产品型号
			弯曲强度	齿面强度	弯曲强度	齿面强度			
16 17	9	27.37 17.05	1.61 0.87	—	0.16 0.089	—	0~0.25	0.018 0.0093	<b>PB1.5-3020</b> <b>PB1.5-2030</b>
23 22	11	37.56 21.34	3.65 1.97	—	0.37 0.20	—	0~0.26	0.039 0.024	<b>PB2-3020</b> <b>PB2-2030</b>
30 28	15	45.61 27.42	7.46 4.04	—	0.76 0.41	—	0~0.27	0.081 0.042	<b>PB2.5-3020</b> <b>PB2.5-2030</b>
31 37	17	57.14 34.71	12.5 6.77	—	1.28 0.69	—	0~0.28	0.14 0.082	<b>PB3-3020</b> <b>PB3-2030</b>
12 12	6	26.58 9.17	0.74 0.28	—	0.075 0.028	—	0~0.23	0.010 0.0029	<b>PB1-4020</b> <b>PB1-2040</b>
16 17	8	33.61 13.22	1.50 0.56	—	0.15 0.058	—	0~0.24	0.021 0.0068	<b>PB1.25-4020</b> <b>PB1.25-2040</b>
22 24	10	39.64 17.28	2.66 1.00	—	0.27 0.10	—	0~0.25	0.039 0.013	<b>PB1.5-4020</b> <b>PB1.5-2040</b>
27 32	15	48.46 20.92	6.72 2.52	—	0.69 0.26	—	0~0.26	0.076 0.028	<b>PB2-4020</b> <b>PB2-2040</b>
35 41	20	60.28 24.56	13.5 5.08	—	1.38 0.52	—	0~0.27	0.16 0.060	<b>PB2.5-4020</b> <b>PB2.5-2040</b>
38 47	22	73.81 29.61	22.4 8.42	—	2.29 0.86	—	0~0.28	0.25 0.10	<b>PB3-4020</b> <b>PB3-2040</b>
17 22.5	10	46.58 14.75	3.18 0.68	—	0.32 0.070	—	0~0.25	0.040 0.0061	<b>PB1.5-4515</b> <b>PB1.5-1545</b>
26 29	15	59.04 19.13	8.07 1.73	—	0.82 0.18	—	0~0.26	0.12 0.014	<b>PB2-4515</b> <b>PB2-1545</b>
35 37	20	72.84 20.51	16.3 3.50	—	1.66 0.36	—	0~0.27	0.20 0.028	<b>PB2.5-4515</b> <b>PB2.5-1545</b>
35 43	23	88.18 22.54	27.6 5.92	—	2.81 0.60	—	0~0.28	0.35 0.050	<b>PB3-4515</b> <b>PB3-1545</b>

(追加加工注意事项) ①对产品做追加加工前,请首先阅读第 284 页的「追加加工注意事项」,注意安全。本公司的「齿轮工房」承接追加加工业务。  
②塑料齿轮是容易受温度及湿度影响的产品。加工中与加工后的尺寸会产生变化,请多加注意。

### GCU-M 锥齿轮组合



装配方法：相交轴  
 齿轮类型：等径锥齿轮  
 使用产品：SM2-25  
               PM2-25  
 质量      ：约 1 kg

锥齿轮可以使轴交角方向改变 90°。由此被使用在希望改变传动方向的场合。

正齿轮

斜齿齿轮

内齿轮

齿条

& C  
小齿条

等径锥齿轮

锥齿轮

交错斜齿齿轮

蜗杆蜗轮

齿轮箱

其他产品