

压铸角铝

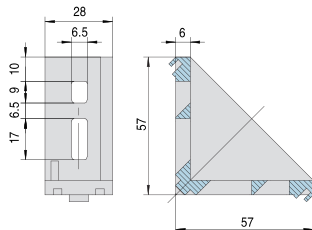
30 系列

压铸角铝 30 系列

角铝材质	端盖材质	特殊用途
压铸铝合金	尼龙 6	Clean Room



30 系列 -30x60



搭配端盖 30 系列 -30x60



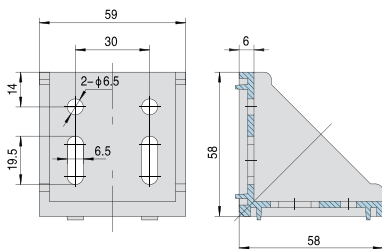
产品描述	紧固组件	重量 (g)	订购编号
30 系列 -30x60 (单个供货)		53	CB-30-3060
30 系列 -30x60 端盖 (单个供货)		13	CB-30-3060-C
30 系列 -30x60 (成套供货 A03)	4xA03	93	CB-30-3060-A03
30 系列 -30x60 (成套供货 A04)	4xA04	105	CB-30-3060-A04
30 系列 -30x60 (成套供货)	含端盖	66	CB-30-3060-ST1
30 系列 -30x60 (成套供货)	4xA03+ 端盖	106	CB-30-3060-ST2
30 系列 -30x60 (成套供货)	4xA04+ 端盖	118	CB-30-3060-ST3

⚠ 注意: 选用 A04 紧固包需要将外侧防呆去掉

紧固组件

A03	A04
内六角圆柱头螺钉 M6x16	内六角圆柱头螺钉 M6x16
平垫圈 Φ6	平垫圈 Φ6
弹簧垫圈 Φ6	弹簧垫圈 Φ6
T形螺母 M6	预置螺母 M6

30 系列 -60x60



产品描述	紧固组件	重量 (g)	订购编号
30 系列 -60x60 单个供货		88	CB-30-6060
30 系列 -60x60 (成套供货 A03)	8xA03	200	CB-30-6060-A03
30 系列 -60x60 (成套供货 A04)	8xA04	224	CB-30-6060-A04

⚠ 注意: 选用 A04 紧固包需要将外侧防呆去掉

紧固组件

A03	A04
内六角圆柱头螺钉 M6x16	内六角圆柱头螺钉 M6x16
平垫圈 Φ6	平垫圈 Φ6
弹簧垫圈 Φ6	弹簧垫圈 Φ6
T形螺母 M6	预置螺母 M6