

压铸角铝

20B 系列 / 30B 系列

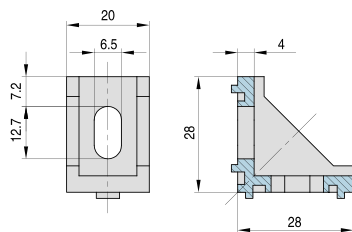
压铸角铝 20B 系列

角铝材质

压铸铝合金



■ 20B 系列 -20x20



产品描述	紧固组件	重量 (g)	订购编号
20 系列 -20x20 (单个供货)		12.2	CB-20B-2020
20 系列 -20x20 (成套供货 A105)	2x A105	17.56	CB-20B-2020-A105

⚠ 适用于 AA20 系列型材

■ 紧固组件

A105

内六角圆柱头螺钉
M5x10

平垫圈 $\Phi 5$

T形螺母 M5

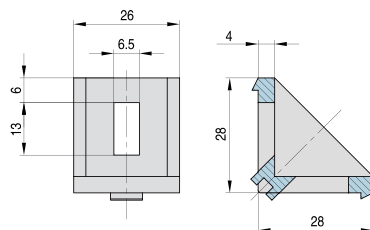
压铸角铝 30B 系列

角铝材质

压铸铝合金



■ 30B 系列 -30x30



产品描述	紧固组件	重量 (g)	订购编号
30 系列 -30x30 (单个供货)		16	CB-30B-3030
30 系列 -30x30 (成套供货 A66)	2x A66	33.4	CB-30B-3030-A66

⚠ 适用于 AA30 系列型材

■ 紧固组件

A66

内六角圆柱头螺钉
M6x12

平垫圈 $\Phi 6$

T形螺母 M6