

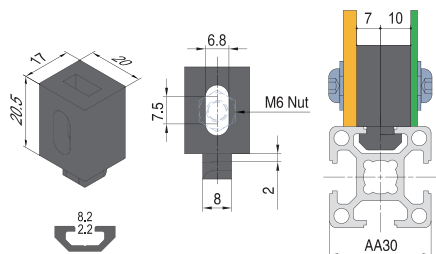
板夹块 / 夹网螺母块

板夹块

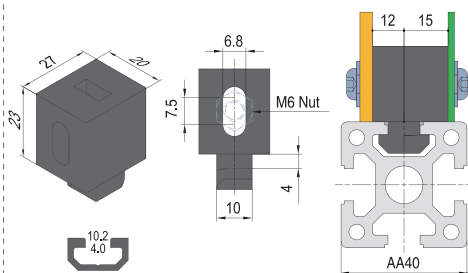
板夹块用于板材与型材的连接,不同的夹面适合不同厚度的板材。

	材质	颜色
夹块	PVC	透明
螺母	不锈钢	-

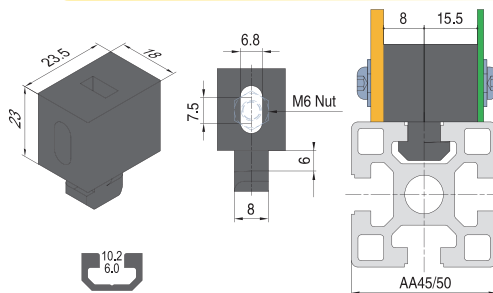
■板夹块 -8



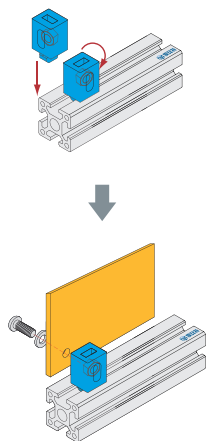
■板夹块 -10-4



■板夹块 -10-6



■安装范例



产品描述	紧固组件	重量 (g)	订购编号
板夹块 -8 单个供货		9	FB-08
板夹块 -8 (成套供货)	1xA34	13.5	FB-08-A34
板夹块 -10-4 单个供货		15.8	FB-10-4
板夹块 -10-4 (成套供货)	1xA35	23.8	FB-10-4-A35
板夹块 -10-6 单个供货		20	FB-10-6
板夹块 -10-6 (成套供货)	1xA35	29	FB-10-6-A35

■紧固组件

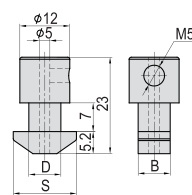
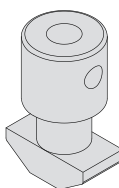
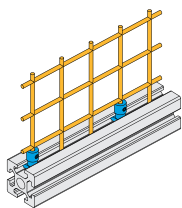
A34	A35
内六角平圆头螺钉 M6x16	内六角平圆头螺钉 M6x25
平垫圈 $\phi 6$	平垫圈 $\phi 6$

夹网螺母块

夹网螺母块用于防护网与标准型材之间的连接。

材质
碳钢镀锌

■安装范例



配套顶丝 M5×6

产品描述	S (mm)	D (mm)	B (mm)	紧固组件	重量 (g)	订购编号
夹网螺母块 30 系列 (不含顶丝)	15.2	8	8		10.8	FD-30
夹网螺母块 30 系列 (含顶丝)				11.4	FD-30-01	
夹网螺母块 40 系列 (不含顶丝)	17	10	10		14.6	FD-40
夹网螺母块 40 系列 (含顶丝)				15.2	FD-40-01	