

直杆型定位销

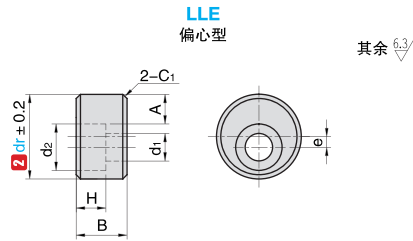
标准
加工品

2D
3D

爱安特

偏心型

产品特点: 安装部与定位部孔位置有异时使用。



LLE
偏心型

其余 6.3

订购编号示例 1 代号 - 2 dr - 3 材料代码
LLE - 10 - M12

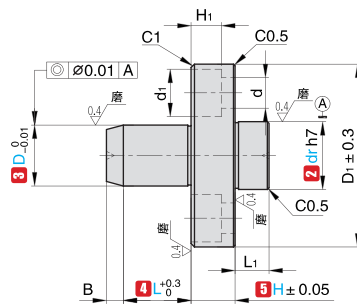
1 代号	主要尺寸							
	2 dr	d1	d2	B	H	适用螺栓	e	A
LLE	10	3.5	6.5	6	4	M3	1	2.75
	12	4.5	8	8	5	M4	1.2	3.2
	16	5.5	9.5	10	6	M5	2	5.25
	20	6.5	11	12	7	M6	2.5	7
	25	9	14	16	9	M8	3.5	9
	32	11	17.5	20	11	M10	5	12.25
40	14	20	24	13	M12	7	17	

代号	类型	3 材料代码	材质	表面处理	硬度
LLE	偏心型	M02	9CrWMn	-	淬火硬度 60~63HRC
		M05	9CrWMn	镀硬铬厚度 3 μm 以上	淬火硬度 60~63HRC
		M12	9Cr18	-	淬火硬度 50~55HRC
		M13	304	-	-

定位销
夹具衬套

法兰型

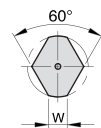
产品特点: 法兰型安装防止松动。



LLFFF
LLFTF
圆型

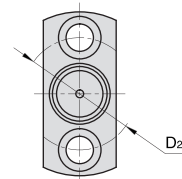
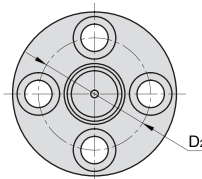
LLFFQ
LLFTQ
多棱型

其余 6.3



LLFFF
LLFFQ
圆型

LLFTF
LLFTQ
对边切割型



订购编号示例 1 代号 - 2 dr - 3 D - 4 L - 5 H
LLFFF - 8 - 8.41 - L6.9 - H7.9

1 代号	主要尺寸												
	2 dr	3 D 指定单位 0.01mm	4 L 指定单位 0.1mm	5 H 指定单位 0.1mm	L1	L2	D1	D2	A	d	d1	B	W
LLFFF LLFFQ LLFTF LLFTQ	5	3.00 ~ 5.00	3.0 ~ 10.0	5.0 ~ 10.0	5	3.5	25	16	-	3.5	6.5	3	1.5
	6	4.00 ~ 7.00	3.0 ~ 12.0		1.8								
	8	6.00 ~ 9.00	3.0 ~ 15.0	7.0 ~ 15.0	5	5.5	36	24	16	5.5	9.5	4	2.2
	10	7.00 ~ 11.00	4.0 ~ 20.0		3								
	12	8.00 ~ 12.00	4.0 ~ 20.0	11.0 ~ 20.0	10	9	54	37	24	9	14	5	3.2
	16	13.00 ~ 16.00	5.0 ~ 20.0		4								
20	16.00 ~ 20.00	5.0 ~ 20.0	5.5										

dr	dr 公差 h7
5	0
6	-0.012
8	0
10	-0.015
12	0
16	-0.018
20	0
	-0.021

材质	表面处理	硬度
9CrWMn	-	淬火硬度 60~63HRC