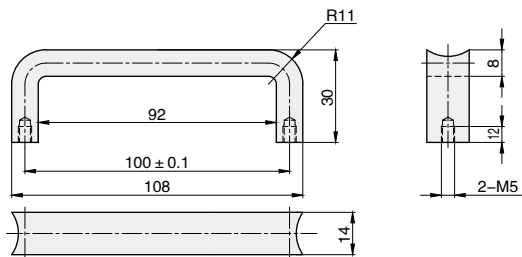


外露式拉手 - 内螺纹型 - A 系列

■ 产品特点：表面凹形设计，易于手握，简洁大方。



PHEXA
A系列

订购编号示例

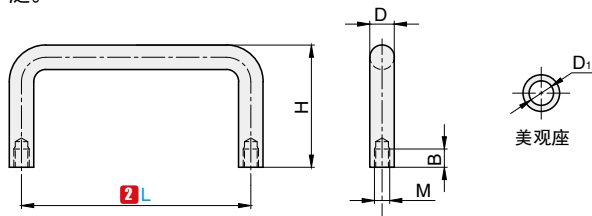
1 代号

PHEXA

材质	表面处理
锌合金	镀亮铬

外露式拉手 - 内螺纹型 - B 系列

■ 产品特点：结构简单、安装方便、美观大方，应用广泛。



PHEXB
B系列

订购编号示例

1 代号

PHEXB

- 2 L

- 3 材料代码

A

1 代号	2 L	B	D	H	M
PHEXB	50	8	6	30	M4
	60	8	6	26	M4
	100	10	8	35	M5
	120	10	8	35	M5
	150	10	10	40	M6

代号	3 材料代码	材质	表面处理
PHEXB	A	铁	镀亮铬
	B	铁	黑色烤漆
	C	不锈钢	振动抛光

■ 可选配套美观座

订购编号示例

1 代号

PHEXB

- 2 类型

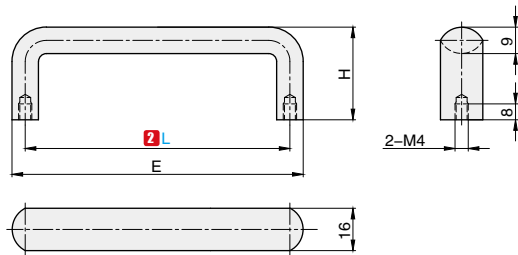
A

1 代号	3 类型	D ₁
PHEXB	A (亮色)	8
	B (黑色)	8

▲ 暂时只有直径 D=8 的产品有配套美观座。

外露式拉手 - 内螺纹型 - C 系列

■ 产品特点: 截面椭圆, 稳定性好, 美观大方, 应用广泛。



PHEXC
C系列

订购编号示例

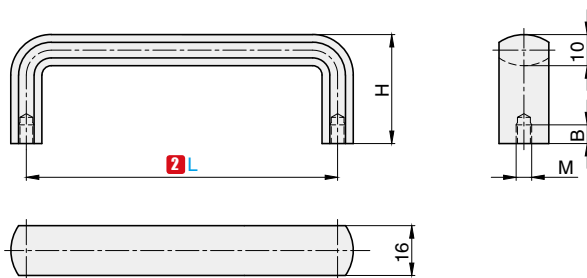
1 代号 - **2** L - **3** 材料代码
PHEXC - 50 - B

1 代号	2 L	E	H
PHEXC	50	59	25
	100	109	35
	150	159	38
	200	209	45

代号	3 材料代码	材质	表面处理
PHEXC	A	铝合金	阳极黑色
	B	铝合金	阳极银色

外露式拉手 - 内螺纹型 - D 系列

■ 产品特点: 表面抛光, 美观大方, 应用广泛。



PHEXD
D系列

订购编号示例

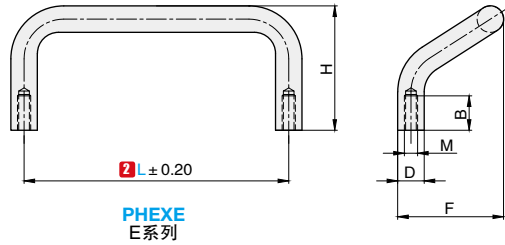
1 代号 - **2** L
PHEXD - 100

1 代号	2 L	B	H	M
PHEXD	100	6	35	M5
	120	8	40	M5

材质	表面处理
不锈钢	抛光

外露式拉手 - 内螺纹型 - E 系列

■ 产品特点：表面抛光，美观大方，应用广泛。



订购编号示例

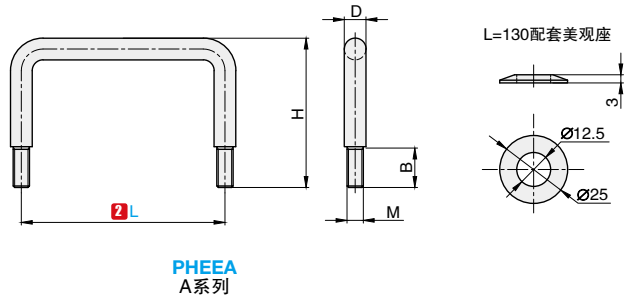
1 代号 - **2** L
PHEXE - 120

1 代号	2 L	B	D	F	H	M
PHEXE	60	7	6	16	30	M4
	80	7	6	16	31.5	M4
	100	10	8	18	32	M5
	120	10	8	18	40	M5

材质 不锈钢	表面处理 抛光
-----------	------------

外露式拉手 - 外螺纹型 - A 系列

■ 产品特点：安装方便，承受拉力较大，可用于重型机械，特种设备等场合。



订购编号示例

1 代号 - **2** L - **3** 材料代码
PHEEA - 110 - B

1 代号	2 L	B	D	H	M
PHEEA	100	15	8	53	M6
	110	11	10	48	M5
	130	25	18	74	M12

▲ L=130 时有配套美观座和螺母，其余产品无美观座和安装螺母。
▲ L=110、130 时只有不锈钢材质。

代号	3 材料代码	材质	表面处理
PHEEA	A	铁	镀亮铬
	B	不锈钢	振动抛光