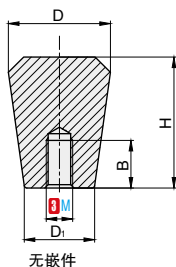
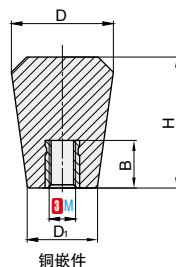


手柄套

产品特点: 表面坚硬光滑, 不易磨损, 耐热, 绝缘。



无嵌件



铜嵌件

PLQ
手柄套

订购编号示例

1 代号 - 2 连接方式 - 3 M
PLQ - B - M8

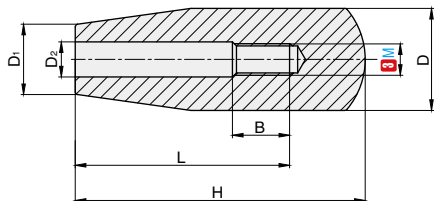
1 代号	2 连接方式	3 M	B	D	D ₁	H
PLQ	A (无嵌件) B (铜嵌件)	M6	12	15	12	20
		▲ M8	16	20	15	25
		M10	18	25	20	32
		M12	25	32	24	40
		▲ M16	30	35	28	45

▲连接方式 B (铜嵌件) 的没有 ▲ 型号。

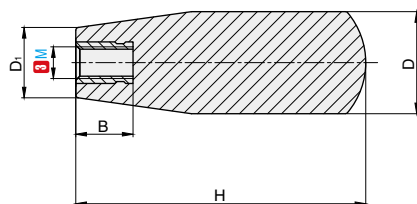
主体材质	颜色
胶木	黑色

长手柄套

产品特点: 表面坚硬光滑, 不易磨损, 耐热, 绝缘。



无嵌件



铜嵌件

PLR
长手柄套

订购编号示例

1 代号 - 2 连接方式 - 3 M
PLR - A - M8

1 代号	2 连接方式	3 M	B	D	D ₁	D ₂	H	L
PLR	A (无嵌件) B (铜嵌件)	M5	12	14	10.5	7	32	20
		M6	12	16	13	9	35	25
		▲ M8	16	18	15	11	40	32
		M10	18	22	16.5	13	50	40
		M12	25	27	23	18	60	50
		▲ M16	28	30	26	22	70	55

▲连接方式 B (铜嵌件) 的没有 ▲ 型号。

主体材质	颜色
胶木	黑色