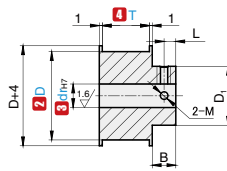
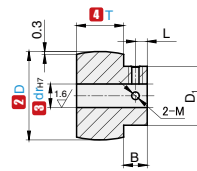


法兰型 · 圆弧型



法兰型
BFDAF

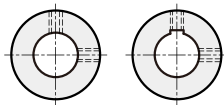


圆弧型
BFDAC

其余

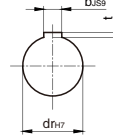
轴孔dr规格

圆孔+螺纹孔 C 新JIS键槽+螺纹孔 K-S



K: 新 JIS (B1301) 键槽尺寸表。

公称型号	dr _槽	b _槽	t
K8	8	3	1.4
K10	+0.015 0	3	+0.0125 1.4
S10	10	4	1.8
K12	+0.018 0	4	+0.0150 1.8
K15	15	5	2.3
K20	+0.021 0	6	+0.0150 2.8
K30	30	8	+0.0180 3.3
K40	+0.025 0	12	+0.0215 3.3



注: S槽类仅为dr=10情况下可选。

订购编号示例

1 代号 - 2 D - 3 dr 轴孔规格 - 4 T - 5 材料代码 - 6 追加加工代码
 BFDAF - 20 - C8 - 11 - B
 BFDAF - 30 - C6 - 21 - A - FC7

1 代号	主要尺寸											
	2 D	3 dr 轴孔规格				4 T	D ₁	B	L	M (粗牙)		
		C (圆孔 + 螺纹孔)		K·S (仅 10) (键槽 + 螺纹孔)								
BFDAF BFDAF	15	C5	C6	-		▲ 6 11 16 21 27 32	12	8	4	3		
	18	C5	C6	C8	-		16					
	20	C5	C6	C8	K8							
	28	C6	C8	C10	K8							
	30	C6	C8	C10	C12		K8	K10	S10	K12	20	
	35	C8	C10	C12	K10		S10	K12				
	40	C8	C10	C12	K10		S10	K12				
	45	C10	C12	K10			S10	K12				
	50	C10	C12	K10			S10	K12	30	12	6	5
	60	C10	C12	C15	K10		S10	K12				
80	C15	C20	C30	K15		K20	K30	50	16	8	8	
100	C20	C30	C40	K20		K30	K40					60

▲ 圆弧型不能选择 T = 6。

▲ 选购键槽 + 螺纹孔的轴孔直径 10、键槽宽 4.0mm (高 1.8mm) 的规格时, 请指定 S10。

代号	类型	5 材料代码	材质	表面处理	衬层
BFDAF BFDAF	法兰型 圆弧型	A	45#	四氧化三铁保护膜	-
		B	45#	无电解镀锌	-
		C	铝合金	本色阳极氧化	-

6 追加加工类型	凸缘切割	法兰缩短	法兰厚度减小
代号	FC	FS	FN
示例图			
详细说明	以 0.5mm 为单位切割缩短轮毂长度 $M+3 \leq FC \leq B$	以 0.5mm 为单位切割缩短法兰高度 $D \leq FS < D+4$ 圆弧型不适用	将法兰厚度变更为 0.5mm 整体尺寸缩减 减 1mm 圆弧型不适用
指定方法	指定方法 FC8.5	指定方法 FS44	指定方法 FN