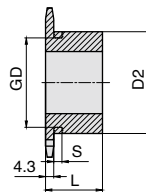
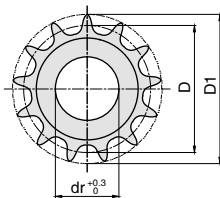


## 06C 系列传动链轮

产品特点：轴孔 dr 未进行键槽及孔径选择加工。

06C系列



对应链条尺寸系列  
06C

代号	材质	热处理	表面处理
DSCA06CB	45#	齿部高频淬火 HRC35-45	无
DSCB06CB			发黑
DSCC06CB	304	无	无

订购编号示例

1 代号 - 2 齿数

DSCB06CB - 14

1 代号	2 齿数	主要尺寸				总长 L	
		孔径 dr	节径 D	外径 D1	凸台直径 D2		
DSCA06CB DSCB06CB	▲ 9	8	27.85	32	21.5	20	
	▲ 10		30.82	35	24.5		
	▲ 11		33.81	38	27		
	▲ 12		36.8	41	30.5		
	▲ 13	9	39.8	44	32		
	14		42.81	47	32		
	15		45.81	51	35		
	16		48.82	54	37		
	17		51.84	57	41		
	18		54.85	60	44		
	19		57.87	63	47		
	20		60.89	66	50		
	21	11	63.91	69	53	22	
	22		66.93	72	56		
	23		69.95	75	60		
	24		72.97	78	53		
	25		76	81			
	26		79.02	84			
	28		85.07	90			
	30		91.12	96			
32	97.18	102					
34	103.23	109					
35	106.26	112					
36	12	109.29	115	63	25		
38		115.34	121				
40		121.4	127				
DSCC06CB	▲ 10	8	30.82	35	24.5	20	
	▲ 11		33.81	38	27		
	▲ 12	9	36.8	41	30.5		
	▲ 13		39.8	44	32		
	14		42.81	47	32		
	15		45.81	51	35		
	16		48.82	54	37		
	17		51.84	57	41		
	18		54.85	60	44		
	20		60.89	66	50		
	21	11	63.91	69	53		22
	22		66.93	72	56		
	23		69.95	75	60		
	24		72.97	78	53		
	30		91.12	96			
	32		97.18	102			
40	121.4		127	63	25		

带有▲的产品在轮毂外径上带有槽口，尺寸如下表

齿数	s	GD
9	4.4	17
10		20
11		23
12		26
13		29