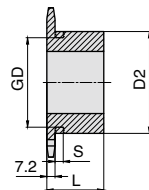
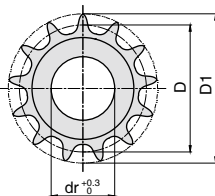


## 08A 系列传动链轮

产品特点：轴孔 dr 未进行键槽及孔径选择加工。

08A系列



对应链条尺寸系列  
08A

代号	材质	热处理	表面处理
DSCA08AB	45#	齿部高频淬火 HRC35-45	无
DSCB08AB			发黑
DSCC08AB	304	无	无

订购编号示例

1 代号 - 2 齿数  
DSCB08AB - 14

1 代号	2 齿数	主要尺寸				
		孔径 dr	节径 D	外径 D1	凸台直径 D2	总长 L
DSCA08AB DSCB08AB	▲ 9	9	37.13	43	28	22
	▲ 10		41.1	47	32	
	▲ 11	10	45.08	51	36	
	▲ 12		49.07	55	40	
	13	12	53.07	59	37	
	14		57.07	63	42	
	15	13	61.08	67	46	
	16		65.1	71	50	
	17	14	69.12	76	54	
	18		73.14	80	57	
	19	16	77.16	84	62	
	20		81.18	88	67	
	21	14	85.21	92	71	63
	22		89.24	96	75	
	23	14	93.27	100	77	
	24		97.3	104		
	25	14	101.33	108		
	26		105.36	112		
	28	14	113.43	120		
	30		121.5	128		
32	14	129.57	137			
34		137.64	145			
35	16	141.68	149	68	28	
36		145.72	153			
38	16	153.79	161			
40		161.87	169			
DSCC08AB	▲ 10	9	41.1	47	32	22
	▲ 11		45.08	51	36	
	▲ 12	10	49.07	55	40	
	13		53.07	59	37	
	14	12	57.07	63	42	
	15		61.08	67	46	
	16	13	65.1	71	50	
	17		69.12	76	54	
	18	14	73.14	80	57	
	19		77.16	84	62	
	20	14	81.18	88	67	63
	21		85.21	92	71	
	22	14	89.24	96	75	
	23		93.27	100	77	
	24	14	97.3	104		
	25		101.33	108		
	26	14	105.36	112		
	28		113.43	120		
	30	14	121.5	128		
	32		129.57	137		
35	16	141.68	149	68	28	
36		145.72	153			
40	161.87	169				

带有▲的产品在轮毂外径上带有槽口，尺寸如下表

齿数	s	GD
9	5.2	23
10		27
11		31
12		35