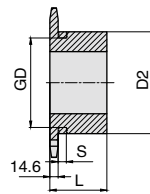
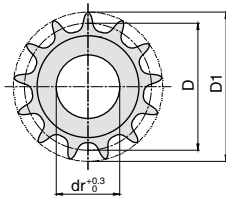


16A 系列传动链轮

产品特点：轴孔 dr 未进行键槽及孔径选择加工。



16A系列

对应链条尺寸系列
16A

代号	材质	热处理	表面处理
DSCA16AB	45#	齿部高频淬火 HRC40-50	无

订购编号示例

1 代号 - 2 齿数
DSCA16AB - 19

1 代号	2 齿数	主要尺寸				总长 L	重量 kg
		孔径 dr	节径 D	外径 D1	凸台直径 D2		
DSCA16AB	▲ 9	14	74.27	85	58	40	0.87
	10	15	82.19	93	52		1.02
	11		90.16	102	60		1.25
	12		98.14	110	67		1.6
	13	16	106.14	118	77		1.9
	14		114.15	127			2.15
	15	20	122.17	135	93		2.3
	16		130.2	143			2.5
	17		138.23	151			2.95
	18		146.27	159			3.15
	19		154.32	167			3.4
	20		162.37	176			3.6
	21		170.42	184			3.85

带有▲的产品在轮毂外径上带有槽口，尺寸如下表

齿数	s	GD
9	10.4	44