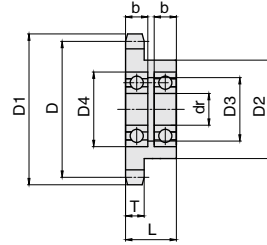


双节距型

■ 产品特点：通用与双节距 S 型、和 R 型滚子链。



DSSK
双节距型



▲ 轴承精度 JIS B1514 0级
▲ 轴承采用压入方式

代号	材质	热处理	表面处理
DSSK	45#	齿部高频淬火	四氧化三铁保护膜

订购编号示例 **1** 代号 - **2** 尺寸系列 - **3** 齿数
DSSK - C208A - 21

1 代号	2 尺寸系列	3 齿数	孔径 dr	主要尺寸						轴承			
				节径 D	外径 D1	凸台直径 D2	D3	T	L	零件号	Cr(动额定负载) (kN)	D4	b
DSSK	C208A	21	20	86.17	92	69	34	7.2	25	6904ZZ	6.4	37	9
		23	25	94.15	100	77	36			6905ZZ	7.05	42	9
		25	25	102.14	108	63	36			6905ZZ	7.05	42	9
	C210A	19	25	97.78	105	73	41	8.7	28	6005ZZ	10.1	47	12
		21	30	107.72	115		48			6006ZZ	13.2	55	13
		25	30	127.67	135		48			6006ZZ	13.2	55	13
	C212A	19	30	117.34	126	83	55	11.7	40	6206ZZ	19.5	62	16
		25	30	153.2	162	80	55			45	6206ZZ	19.5	62

▲ 请与 DCS 或 DCR 的链条组合使用。