

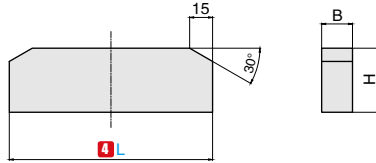
## 全钢型

产品特点：高硬度且耐磨性优异的链条导向件。适用于承受重载时。

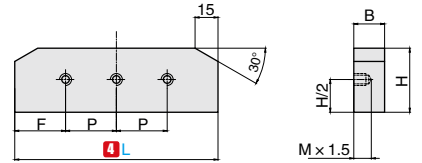
### DPBS 全钢型



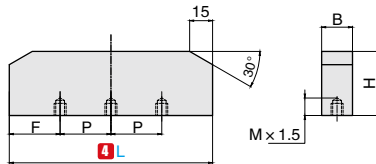
3 孔加工类型 N：无孔加工



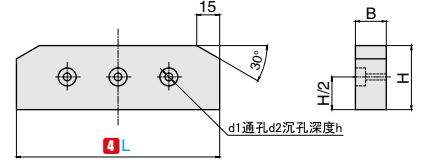
3 孔加工类型 M：侧面螺纹孔加工



3 孔加工类型 K：反面螺纹孔加工



3 孔加工类型 Q：侧面沉孔加工



▲ 尺寸系列40B的型号螺纹孔贯通

代号	材质	表面处理
DPBS	45#	镀硬铬

#### 订购编号示例

1 代号 2 尺寸系列 - 3 孔加工类型 - 4 L  
DPBS08A - Q - 300

1 代号	2 尺寸系列	3 加工孔类型				4 L	主要尺寸							
							B	H	d1	d2	h	M		
DPBS	08A	N	M	K	Q	300	500	1000	6	13	4.5	8	4.5	M4
	9								16	5.5	9.5	5.5	M5	
	12								22	6.5	11	6.5	M6	

#### 孔加工尺寸

L	孔数	F	孔距 P
300	2	100	100
500	3	150	100
1000	5	200	150

▲ 孔加工部无表面处理