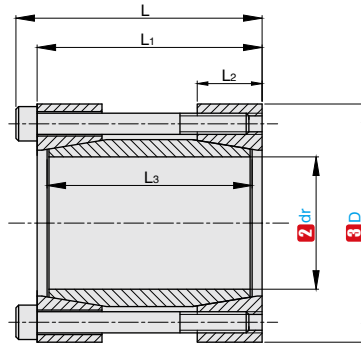


## 长联接型

产品特点: 与 EDO 外紧固型相比, 适合安装长轮毂与轴的联接, 如果轴的直径和精度相同可以代替联轴器使用。



EDL  
长联接型

主体材质	表面处理
45#	光饰

⚠ 若有特殊需求, 可提供 45# 无电解镀锌、SUS304 材质的同规格产品, 具体请与销售人员联系。

订购编号示例

1 代号 - 2 内径 dr × 3 外径 D  
EDL - 19 × 50

1 代号	主要尺寸						额定负荷		接触面压强	内六角螺钉		螺钉锁紧扭矩
	内径	外径	L	L <sub>1</sub>	L <sub>2</sub>	L <sub>3</sub>	轴向力 (KN)	扭矩 (N·m)	轴 (Mpa)	数量	规格	Ts
	2 dr	3 D					Ft	Mt	Ps			
EDL	15	45	56	50	16	44	21	158	188	4	M6	17
	16	50						168	176			
	17	50						179	166			
	18	50						190	157			
	19	50						200	149			
	20	50						211	141			
	24	55	66	60	18.5	54	32	378	144	6	M6	17
	25	55						394	138			
	28	60						442	123			
	30	60						473	115			
	32	63						505	108			
	35	75	83	75	22	67	39	682	98	4	M8	42
	38	75						741	90			
	40	75						780	86			
	42	78						819	82			
	45	85	93	85	24.5	76	59	1317	101	6	M8	42
	48	90						1405	95			
	50	90						1463	91			
	55	94					78	2147	110	8	M8	42
	60	100						2343	101			
65	105	2538						93				
70	115	110	100	29	90	93	3239	87	6	M10	83	
75	120						3471	81				

⚠ 与胀紧套连接的轴精度要求为 h8

胀紧套