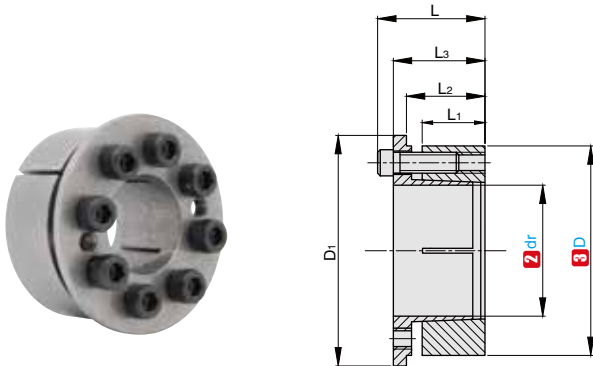


标准型

产品特点: 与 ESTR 挡圈型相比, 为法兰形式, 内外径较小, 具有自动定心功能, 使用方便。



ESF
标准型

主体材质	表面处理
45#	光饰

▲ 若有特殊需求, 可提供 45# 无电解镀锌、SUS304 材质的同规格产品, 具体请与销售人员联系。

订购编号示例

1 代号 - 2 内径 dr × 3 外径 D
ESF - 19 × 47

1 代号	主要尺寸							额定负荷		接触面压强		内六角螺钉		螺钉锁紧扭矩 (N·m)	
	内径	外径	D ₁	L	L ₁	L ₂	L ₃	轴向力 (KN)	扭矩 (N·m)	轴 (Mpa)	毂 (Mpa)	数量	规格	Ts	
	2 dr	3 D						Ft	Mt	Ps	Ph				
ESF	19	47	53	33.3	19	24.8	27.3	28.1	265	287	93	6	M6	17	
	20	47						28.1	274	272	93				
	22	47						28.1	304	248	93				
	24	50	57	33.8		25.3	27.8	32.8	392	274	102				7
	25	50						32.8	412	282	102				7
	28	55	62	34.6		28.6	27.3	30.9	37.5	519	269				106
	30	55			37.5				559	251	106	8			
	32	60	67	36.9	20.5	27.3	30.9	46.9	745	267	113	10			
	35	60						46.9	823	244	113	10			
	38	65	73	37.1	20.5	27.5	31.1	46.9	892	228	104	10			
	40	65						46.9	931	217	104	10			
	42	75	83	42.8	23.5	30.8	34.8	78.1	1640	285	130	9			
	45	75						78.1	1750	266	130	9			
	48	80	88	43		31	35	86.8	2060	280	136	10			
	50	80						86.8	2160	270	136	10			
	55	85	94	42.8		30.8	34.8	86.8	2350	242	128	10			
	60	90						86.8	2550	219	122	10			
	65	95	104	104	3330	246	137	12							
	70	110	120	51	28	36.5	41	137	4800	247	132	10			
	75	115	125					137	5100	230	126	10			
	80	120	130					165	6570	260	145	12			
	85	125	135					165	6960	244	139	12			
	90	130	140					165	7450	241	134	12			
	95	135	145					193	9110	267	151	14			
	100	145	155	53	28	37.5	43	207	10300	218	123	15			
	110	155	167					207	11400	198	116	15			
	120	165	177					248	14900	218	130	18			
	130	180	195					301	19600	214	129	15			
140	190	205	69	38	50	57	301	21100	198	123	15				
150	200	215					361	27000	221	140	18				

▲ 与胀紧套连接的轴和孔精度要求分别为 h8 和 H8