

压铸角铝

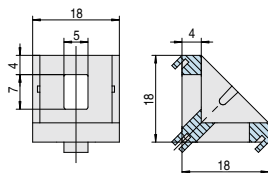
20 系列 / 30 系列

压铸角铝 20 系列

角铝材质	端盖材质	特殊用途
压铸铝合金	尼龙 6	Clean Room

6.2
2.0

■ 20 系列 -20x20



■ 搭配端盖 20 系列 -20x20



产品描述	紧固组件	重量 (g)	订购编号
20 系列 -20x20 (单个供货)		5	CB-20-2020
20 系列 -20x20 端盖 (单个供货)		1.2	CB-20-2020-C
20 系列 -20x20 (成套供货 A01)	2xA01	12	CB-20-2020-A01
20 系列 -20x20 (成套供货 A02)	2xA02	12	CB-20-2020-A02
20 系列 -20x20 (成套供货)	含端盖	6.2	CB-20-2020-ST1
20 系列 -20x20 (成套供货)	2xA01+ 端盖	13.2	CB-20-2020-ST2
20 系列 -20x20 (成套供货)	2xA02+ 端盖	13.2	CB-20-2020-ST3

■ 紧固组件

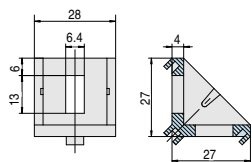
A01	A02
内六角圆柱头螺钉 M4x8	内六角圆柱头螺钉 M4x8
T形螺母 M4	预置螺母 M4

压铸角铝 30 系列

角铝材质	端盖材质	特殊用途
压铸铝合金	尼龙 6	Clean Room

8.2
2.2

■ 30 系列 -30x30



■ 搭配端盖 30 系列 -30x30



产品描述	紧固组件	重量 (g)	订购编号
30 系列 -30x30 (单个供货)		15	CB-30-3030
30 系列 -30x30 端盖 (单个供货)		4.3	CB-30-3030-C
30 系列 -30x30 (成套供货 A66)	2xA66	42	CB-30-3030-A66
30 系列 -30x30 (成套供货 A67)	2xA67	48	CB-30-3030-A67
30 系列 -30x30 (成套供货)	含端盖	25.3	CB-30-3030-ST1
30 系列 -30x30 (成套供货)	2xA66+ 端盖	46.3	CB-30-3030-ST2
30 系列 -30x30 (成套供货)	2xA67+ 端盖	52.3	CB-30-3030-ST3

■ 紧固组件

A66	A67
内六角圆柱头螺钉 M6x12	内六角圆柱头螺钉 M6x12
平垫圈 $\phi 6$	平垫圈 $\phi 6$
T形螺母 M6	预置螺母 M6

压铸角铝

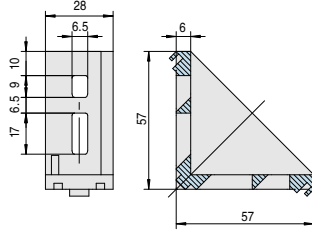
30 系列

压铸角铝 30 系列

角铝材质	端盖材质	特殊用途
压铸铝合金	尼龙 6	Clean Room



■ 30 系列 -30x60



■ 搭配端盖 30 系列 -30x60



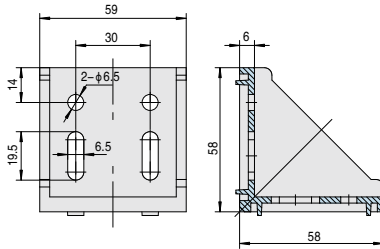
产品描述	紧固组件	重量 (g)	订购编号
30 系列 -30x60 (单个供货)		53	CB-30-3060
30 系列 -30x60 端盖 (单个供货)		13	CB-30-3060-C
30 系列 -30x60 (成套供货 A03)	4xA03	93	CB-30-3060-A03
30 系列 -30x60 (成套供货 A04)	4xA04	105	CB-30-3060-A04
30 系列 -30x60 (成套供货)	含端盖	66	CB-30-3060-ST1
30 系列 -30x60 (成套供货)	4xA03+端盖	106	CB-30-3060-ST2
30 系列 -30x60 (成套供货)	4xA04+端盖	118	CB-30-3060-ST3

⚠ 注意: 选用 A04 紧固包需要将外侧防呆去掉

■ 紧固组件

A03	A04
内六角圆柱头螺钉 M6x16	内六角圆柱头螺钉 M6x16
平垫圈 φ6	平垫圈 φ6
弹簧垫圈 φ6	弹簧垫圈 φ6
T形螺母 M6	预置螺母 M6

■ 30 系列 -60x60



产品描述	紧固组件	重量 (g)	订购编号
30 系列 -60x60 单个供货		88	CB-30-6060
30 系列 -60x60 (成套供货 A03)	8xA03	200	CB-30-6060-A03
30 系列 -60x60 (成套供货 A04)	8xA04	224	CB-30-6060-A04

⚠ 注意: 选用 A04 紧固包需要将外侧防呆去掉

■ 紧固组件

A03	A04
内六角圆柱头螺钉 M6x16	内六角圆柱头螺钉 M6x16
平垫圈 φ6	平垫圈 φ6
弹簧垫圈 φ6	弹簧垫圈 φ6
T形螺母 M6	预置螺母 M6

压铸角铝

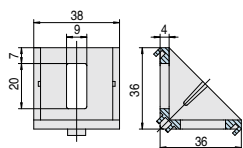
40 系列

压铸角铝 40 系列

角铝材质	端盖材质	特殊用途
压铸铝合金	尼龙 6	Clean Room



■ 40 系列 -40x40



■ 搭配端盖 40 系列 -40x40

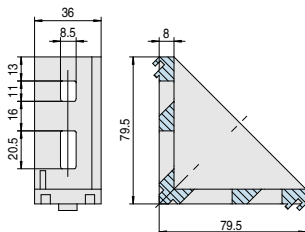


产品描述	紧固组件	重量 (g)	订购编号
40 系列 -40x40 (单个供货)		27.4	CB-40-4040
40 系列 -40x40 端盖 (单个供货)		7.7	CB-40-4040-C
40 系列 -40x40 (成套供货 A05)	2x A05	92	CB-40-4040-A05
40 系列 -40x40 (成套供货 A68)	2x A68	92	CB-40-4040-A68
40 系列 -40x40 (成套供货 A07)	2x A07	106	CB-40-4040-A07
40 系列 -40x40 (成套供货)	含端盖	57.7	CB-40-4040-ST1
40 系列 -40x40 (成套供货)	2x A05+ 端盖	99.7	CB-40-4040-ST2
40 系列 -40x40 (成套供货)	2x A68+ 端盖	99.7	CB-40-4040-ST3
40 系列 -40x40 (成套供货)	2x A07+ 端盖	113.7	CB-40-4040-ST4

■ 紧固组件

A05	A07	A68
T形螺栓 M8x20	内六角圆柱头螺钉 M8x16	内六角圆柱头螺钉 M8x16
-	平垫圈 Φ8	平垫圈 Φ8
六角法兰螺母 M8	预置螺母 M8	T形螺母 M8

■ 40 系列 -40x80



■ 搭配端盖 40 系列 -40x80



产品描述	紧固组件	重量 (g)	订购编号
40 系列 -40x80 (单个供货)		125	CB-40-4080
40 系列 -40x80 端盖 (单个供货)		23.8	CB-40-4080-C
40 系列 -40x80 (成套供货 A05)	4x A05	210	CB-40-4080-A05
40 系列 -40x80 (成套供货 A08)	4x A08	220	CB-40-4080-A08
40 系列 -40x80 (成套供货 A09)	4x A09	250	CB-40-4080-A09
40 系列 -40x80 (成套供货)	含端盖	148.8	CB-40-4080-ST1
40 系列 -40x80 (成套供货)	4x A05+ 端盖	233.8	CB-40-4080-ST2
40 系列 -40x80 (成套供货)	4x A08+ 端盖	243.8	CB-40-4080-ST3
40 系列 -40x80 (成套供货)	4x A09+ 端盖	273.8	CB-40-4080-ST4

■ 紧固组件

A05	A08	A09
T形螺栓 M8x20	内六角圆柱头螺钉 M8x20	内六角圆柱头螺钉 M8x20
-	平垫圈 Φ8	平垫圈 Φ8
-	弹簧垫圈 Φ8	弹簧垫圈 Φ8
六角法兰螺母 M8	T形螺母 M8	预置螺母 M8

压铸角铝

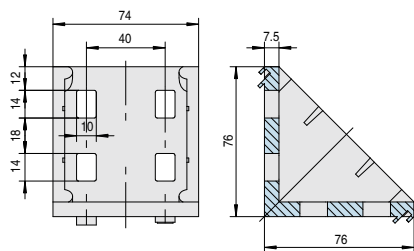
40 系列 / 45 系列

压铸角铝 40 系列

角铝材质	端盖材质	特殊用途
压铸铝合金	尼龙 6	Clean Room



■ 40 系列 -80x80



■ 搭配端盖 40 系列 -80x80



产品描述	紧固组件	重量 (g)	订购编号
40 系列 -80x80 (单个供货)		215	CB-40-8080
40 系列 -80x80 端盖 (单个供货)		33.6	CB-40-8080-C
40 系列 -80x80 (成套供货 A05)	8xA05	428	CB-40-8080-A05
40 系列 -80x80 (成套供货 A08)	8xA08	452	CB-40-8080-A08
40 系列 -80x80 (成套供货 A09)	8xA09	508	CB-40-8080-A09
40 系列 -80x80 (成套供货)	含端盖	293.6	CB-40-8080-ST1
40 系列 -80x80 (成套供货)	8xA05+ 端盖	461.6	CB-40-8080-ST2
40 系列 -80x80 (成套供货)	8xA08+ 端盖	485.6	CB-40-8080-ST3
40 系列 -80x80 (成套供货)	8xA09+ 端盖	541.6	CB-40-8080-ST4

■ 紧固组件

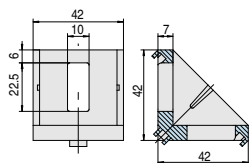
A05	A08	A09
T形螺栓 M8x20	内六角圆柱头螺钉 M8x20	内六角圆柱头螺钉 M8x20
-	平垫圈 Φ8	平垫圈 Φ8
-	弹簧垫圈 Φ8	弹簧垫圈 Φ8
六角法兰螺母 M8	T形螺母 M8	预置螺母 M8

压铸角铝 45 系列

角铝材质	端盖材质	特殊用途
压铸铝合金	尼龙 6	Clean Room



■ 45 系列 -45x45



■ 搭配端盖 45 系列 -45x45



产品描述	紧固组件	重量 (g)	订购编号
45 系列 -45x45 (单个供货)		43	CB-45-4545
45 系列 -45x45 端盖 (单个供货)		9.4	CB-45-4545-C
45 系列 -45x45 (成套供货 A06)	2xA06	118	CB-45-4545-A06
45 系列 -45x45 (成套供货 A10)	2xA10	122	CB-45-4545-A10
45 系列 -45x45 (成套供货)	含端盖	81.4	CB-45-4545-ST1
45 系列 -45x45 (成套供货)	2xA06+ 端盖	127.4	CB-45-4545-ST2
45 系列 -45x45 (成套供货)	2xA10+ 端盖	131.4	CB-45-4545-ST3

■ 紧固组件

A06	A10
内六角圆柱头螺钉 M8x20	T形螺栓 M8x25
平垫圈 Φ8	-
T形螺母 M8	六角法兰螺母 M8

压铸角铝

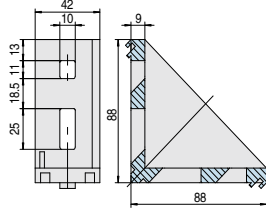
45 系列

压铸角铝 45 系列

角铝材质	端盖材质	特殊用途
压铸铝合金	尼龙 6	Clean Room



■ 45 系列 -45x90



■ 搭配端盖 45 系列 -45x90

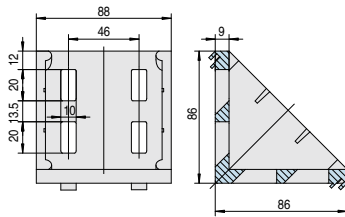


产品描述	紧固组件	重量 (g)	订购编号
45 系列 -45x90 (单个供货)		152	CB-45-4590
45 系列 -45x90 端盖 (单个供货)		30.3	CB-45-4590-C
45 系列 -45x90 (成套供货 A10)	4x A10	282	CB-45-4590-A10
45 系列 -45x90 (成套供货 A11)	4x A11	290	CB-45-4590-A11
45 系列 -45x90 (成套供货 A12)	4x A12	314	CB-45-4590-A12
45 系列 -45x90 (成套供货)	含端盖	220.3	CB-45-4590-ST1
45 系列 -45x90 (成套供货)	4x A10+ 端盖	312.3	CB-45-4590-ST2
45 系列 -45x90 (成套供货)	4x A11+ 端盖	320.3	CB-45-4590-ST3
45 系列 -45x90 (成套供货)	4x A12+ 端盖	344.3	CB-45-4590-ST4

■ 紧固组件

A10	A11	A12
T 形螺栓 M8x25	内六角圆柱头螺钉 M8x20	内六角圆柱头螺钉 M8x20
-	平垫圈 Φ8	平垫圈 Φ8
-	弹簧垫圈 Φ8	弹簧垫圈 Φ8
六角法兰螺母 M8	T 形螺母 M8	预置螺母 M8

■ 45 系列 -90x90



■ 搭配端盖 45 系列 -90x90



产品描述	紧固组件	重量 (g)	订购编号
45 系列 -90x90 (单个供货)		320	CB-45-9090
45 系列 -90x90 端盖 (单个供货)		45	CB-45-9090-C
45 系列 -90x90 (成套供货 A10)	8x A10	574	CB-45-9090-A10
45 系列 -90x90 (成套供货 A11)	8x A11	590	CB-45-9090-A11
45 系列 -90x90 (成套供货 A12)	8x A12	638	CB-45-9090-A12
45 系列 -90x90 (成套供货)	含端盖	435	CB-45-9090-ST1
45 系列 -90x90 (成套供货)	8x A10+ 端盖	619	CB-45-9090-ST2
45 系列 -90x90 (成套供货)	8x A11+ 端盖	635	CB-45-9090-ST3
45 系列 -90x90 (成套供货)	8x A12+ 端盖	683	CB-45-9090-ST4

■ 紧固组件

A10	A11	A12
T 形螺栓 M8x25	内六角圆柱头螺钉 M8x20	内六角圆柱头螺钉 M8x20
-	平垫圈 Φ8	平垫圈 Φ8
-	弹簧垫圈 Φ8	弹簧垫圈 Φ8
六角法兰螺母 M8	T 形螺母 M8	预置螺母 M8

压铸角铝

20B 系列 /30B 系列

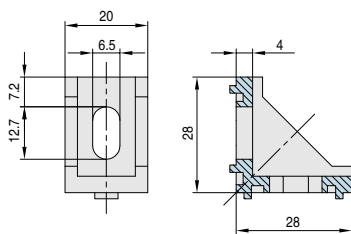
压铸角铝 20B 系列

角铝材质

压铸铝合金



■ 20B 系列 -20x20



产品描述	紧固组件	重量 (g)	订购编号
20 系列 -20×20 (单个供货)		12.2	CB-20B-2020
20 系列 -20×20 (成套供货 A105)	2×A105	17.56	CB-20B-2020-A105

⚠ 适用于 AA20 系列型材

■ 紧固组件

A105

内六角圆柱头螺钉
M5×10

平垫圈 φ5

T形螺母 M5

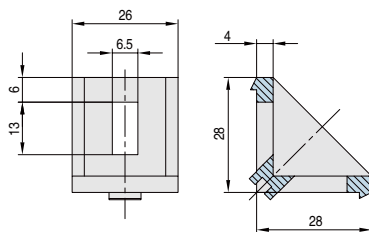
压铸角铝 30B 系列

角铝材质

压铸铝合金



■ 30B 系列 -30x30



产品描述	紧固组件	重量 (g)	订购编号
30 系列 -30×30 (单个供货)		16	CB-30B-3030
30 系列 -30×30 (成套供货 A66)	2×A66	33.4	CB-30B-3030-A66

⚠ 适用于 AA30 系列型材

■ 紧固组件

A66

内六角圆柱头螺钉
M6x12

平垫圈 φ6

T形螺母 M6

压铸角铝

30B 系列

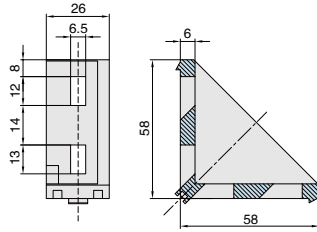
压铸角铝 30B 系列

角铝材质

压铸铝合金



■ 30B 系列 -30x60



产品描述	紧固组件	重量 (g)	订购编号
30 系列 -30x60 (单个供货)		49	CB-30B-3060
30 系列 -30x60 (成套供货 A03)	4x A03	89	CB-30B-3060-A03

⚠ 适用于 AA30 系列型材

■ 紧固组件

A03

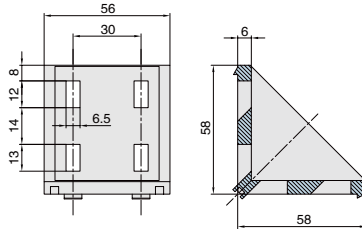
🔩 内六角圆柱头螺钉 M6x16

🔲 平垫圈 Φ6

🔩 弹簧垫圈 Φ6

🔩 T形螺母 M6

■ 30B 系列 -60x60



产品描述	紧固组件	重量 (g)	订购编号
30 系列 -60x60 (单个供货)		101	CB-30B-6060
30 系列 -60x60 (成套供货 A03)	8x A03	181	CB-30B-6060-A03

⚠ 适用于 AA30 系列型材

■ 紧固组件

A03

🔩 内六角圆柱头螺钉 M6x16

🔲 平垫圈 Φ6

🔩 弹簧垫圈 Φ6

🔩 T形螺母 M6

压铸角铝

40B 系列

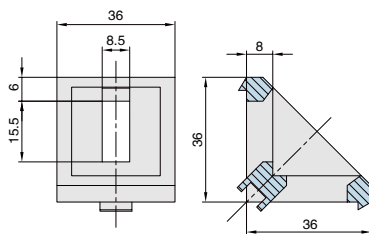
压铸角铝 40B 系列

角铝材质

压铸铝合金



■ 40B 系列 -40x40



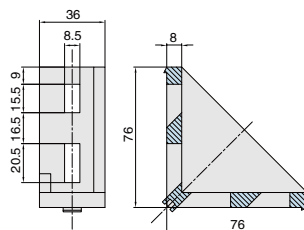
产品描述	紧固组件	重量 (g)	订购编号
40 系列 -40x40 (单个供货)		50	CB-40B-4040
40 系列 -40x40 (成套供货 A08)	2x A08	100	CB-40B-4040-A08
40 系列 -40x40 (成套供货 A09)	2x A09	110	CB-40B-4040-A09

⚠ 适用于 AA40 系列型材

■ 紧固组件

A08	A09
内六角圆柱头螺钉 M8x20	内六角圆柱头螺钉 M8x20
平垫圈 $\phi 8$	平垫圈 $\phi 8$
弹簧垫圈 $\phi 8$	弹簧垫圈 $\phi 8$
T 形螺母 M8	预置螺母 M8

■ 40B 系列 -40x80



产品描述	紧固组件	重量 (g)	订购编号
40 系列 -40x80 (单个供货)		125	CB-40B-4080
40 系列 -40x80 (成套供货 A08)	4x A08	220	CB-40B-4080-A08
40 系列 -40x80 (成套供货 A09)	4x A09	250	CB-40B-4080-A09

⚠ 适用于 AA40 系列型材

■ 紧固组件

A08	A09
内六角圆柱头螺钉 M8x20	内六角圆柱头螺钉 M8x20
平垫圈 $\phi 8$	平垫圈 $\phi 8$
弹簧垫圈 $\phi 8$	弹簧垫圈 $\phi 8$
T 形螺母 M8	预置螺母 M8

压铸角铝

40B 系列

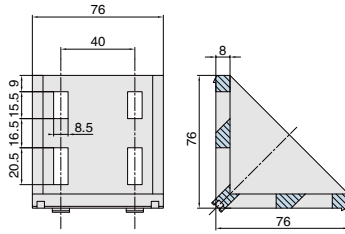
压铸角铝 40B 系列

角铝材质

压铸铝合金



■ 40B 系列 -80x80



产品描述	紧固组件	重量 (g)	订购编号
40 系列 -80×80 (单个供货)		260	CB-40B-8080
40 系列 -80×80 (成套供货 A08)	8×A08	452	CB-40B-8080-A08
40 系列 -80×80 (成套供货 A09)	8×A09	508	CB-40B-8080-A09

⚠ 适用于 AA40 系列型材

■ 紧固组件

A08	A09
内六角圆柱头螺钉 M8x20	内六角圆柱头螺钉 M8x20
平垫圈 φ8	平垫圈 φ8
弹簧垫圈 φ8	弹簧垫圈 φ8
T 形螺母 M8	预置螺母 M8

A 铝型材

B 紧固件

C 连接件

D 型材附件

E 地面组件

F 护罩和围栏系统组件

G 门窗组件