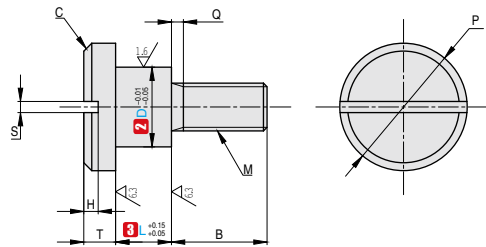


尺寸固定型

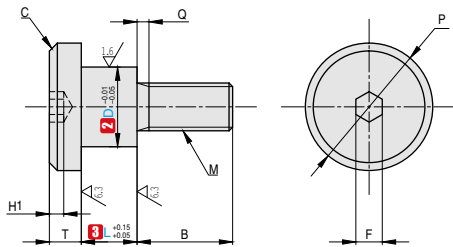
产品特点: 可作为铰链连接机构的支点用螺钉使用。



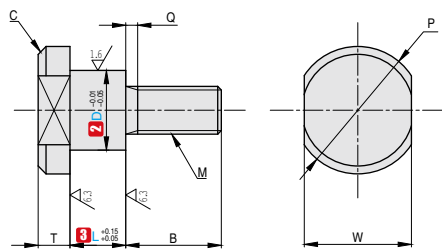
HSXT
一字槽型



HSXH
内六角型



HSXC
对边切割型



其余 $\sqrt{R5}$

订购编号示例

1 代号 - 2 D - 3 L - 4 材料代码
HSXC - 10 - 20 - A

1 代号	2 D	3 L	T		主要尺寸										
			HSXT	HSXH HSXC	M (粗牙)	P	B	Q	H	H ₁	W	S	F	C	
HSXT HSXH HSXC	5	1 2 3 4 5 6 7 8 10	2	4	M3	8	6	1	1	2.5	7	0.8	2.5	0.5	
	6	2 3 4 5 6 7 8 10	2.5		M4	10	8	1.2	1.5	3	8	1.2	3		
	8	5 6 7 8 9 10 12 20	3	4.5	M5	12	10	1.4	3.5	10	4	4	1		
	10	5 6 7 8 9 10 12 15 20	4	5	M6	16	12	1.5	1.8	4	13	1.4		5	
	12	6 7 8 9 10 12 13 15 20	5		M8	18	14	1.5	2	14	1.5	5			

△ HSXH 的 L ≥ 5

材料说明

代号	4 材料代码	材质	表面处理
HSXT HSXH HSXC	A	45#	四氧化三铁保护膜
	D	304	-