

外螺纹安装 · 内螺纹型

产品特点：侧板外螺纹安装，零件侧内螺纹紧固，安装方便。

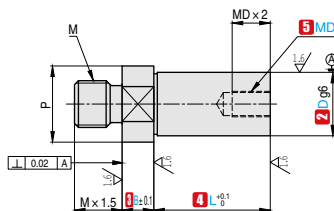
订购编号示例

1 代号 - 2 D - 3 B - 4 L - 5 MD - 6 H - 7 材料代码
 HCEXS - 8 - B20 - L30 MD4 - A
 HCEXND - 15 - B8 - L20 - MD6 - H14 - B

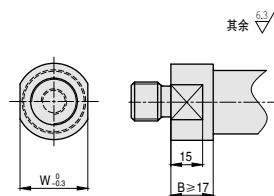
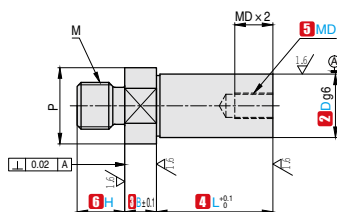
标准型



HCEXNX
螺纹长度固定型



HCEXND
螺纹长度选择型



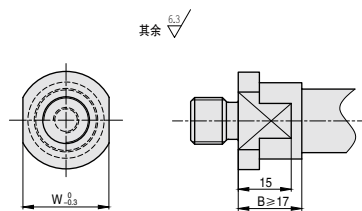
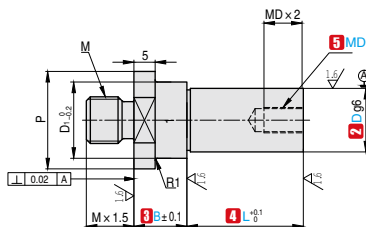
其余 6.3
 ▲ B ≥ 17 时扳手槽的宽度尺寸

1 代号	轴径		3 B 指定单位 1mm	4 L 指定单位 1mm	5 MD (粗牙)	6 ▲ H 指定单位 1mm	主要尺寸		
	2 D	公差 g6					P	W	M (粗牙)
HCEXNX HCEXND	6	-0.004 -0.012	2~60	5~100	3	6~12	10	8	M6
	8	-0.005 -0.014			4	8~16	12	10	M8
	10	-0.014			4 5 6	10~20	15	13	M10
	12	-0.006			5 6 8	12~24	17	14	M12
	15	-0.017			6 8 10		20	17	

MD	B+L
MD3	B+L ≥ 11.5
MD4	B+L ≥ 14.0
MD5	B+L ≥ 16.2
MD6	B+L ≥ 18.5
MD8	B+L ≥ 23.5
MD10	B+L ≥ 28.5

▲ (1) 有关外螺纹的退刀槽尺寸参见外螺纹退刀槽加工尺寸表
 (2) ▲ 仅螺纹长度选择型可指定 H
 (3) B、L 尺寸请参阅右表后指定

台阶型



其余 6.3
 ▲ W < D1, B ≥ 17 时扳手槽的宽度尺寸

HCEXS
台阶型

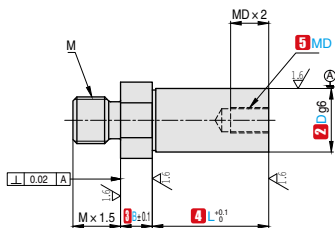
1 代号	轴径		3 B 指定单位 1mm	4 L 指定单位 1mm	5 MD (粗牙)	主要尺寸			
	2 D	公差 g6				P	D1	W	M (粗牙)
HCEXS	6	-0.004 -0.012	7~60	5~75	3	10	8	8	M6
	8	-0.005 -0.014			4	12	10	10	M8
	10	-0.014			4 5 6	15	13	13	M10
	12	-0.006			5 6 8	17	15	14	M12
	15	-0.017			6 8 10	20	18	17	

MD	B+L
MD3	B+L ≥ 11.5
MD4	B+L ≥ 14.0
MD5	B+L ≥ 16.2
MD6	B+L ≥ 18.5
MD8	B+L ≥ 23.5
MD10	B+L ≥ 28.5

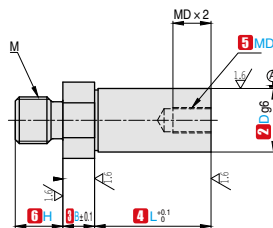
▲ (1) W < D1 时两平面将扩展到直径 D1 的部分
 (2) 有关外螺纹的退刀槽尺寸参见外螺纹退刀槽加工尺寸表
 (3) B、L 尺寸请参阅右表后指定

外螺纹安装 · 内螺纹型

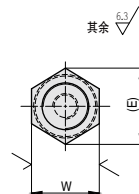
六角型



HCEXHX
螺纹长度固定型



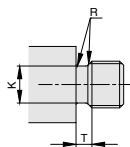
HCEXHD
螺纹长度选择型



1 代号	轴径		3 B 指定单位 1mm	4 L 指定单位 1mm	5 MD(粗牙)	6 ▲ H 指定单位 1mm	主要尺寸			MD	B+L
	2 D	公差 g6					E(参考尺寸)	W	M(粗牙)		
HCEXHX HCEXHD	6	-0.004 -0.012	2~60	5~100	3	6~12	9.2	8	M6	MD3	B+L ≥ 11.5
	8	-0.005 -0.014			4	8~16	11.5	10	M8	MD4	B+L ≥ 14.0
	10	-0.014			4 5 6	10~20	15	13	M10	MD5	B+L ≥ 16.2
	12	-0.006 -0.017			5 6 8	12~24	16.2	14	M12	MD6	B+L ≥ 18.5
	15	-0.017			6 8 10		19.6	17		MD8	B+L ≥ 23.5
									MD10	B+L ≥ 28.5	

▲ (1) 有关外螺纹的退刀槽尺寸参见外螺纹退刀槽加工尺寸表
 (2) ▲ 仅螺纹长度选择型可指定 H
 (3) B、L 尺寸请参阅右表后指定

外螺纹退刀槽加工尺寸表



螺纹直径 (M)	K	T	R
6	4.3~4.9	1.5~2.5	0.2~0.6
8	6.3~6.6		
10	8.1~8.3		
12	9.8~10.1	1.5~3.0	0.2~1.0

材料说明

1 材料代码	材质	表面处理
A	45#	四氧化三铁保护膜
B	45#	无电解镀镍
D	304	无

悬臂销 销轴
支吊螺钉