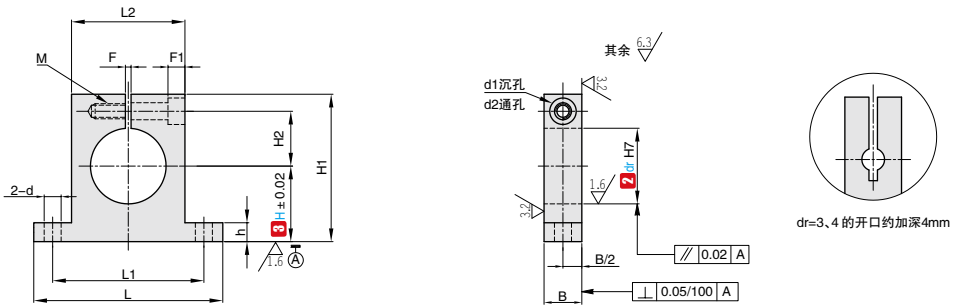
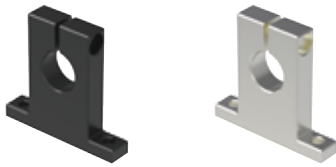


开口型

产品特点：可在不损伤导向轴的情况下实现联接，适用于前后空间小的场合。



订购编号示例 **1** 代号 - **2** dr - **3** 高度 H - **4** 材料代码
STP - 8 - 30 - F

1 代号	内径		3 高度 H	主要尺寸												
	2 dr	公差 H7		H1	H2	h	L	L1	L2	B	F	F1	d	d1	d2	螺栓 M
STP	3	+0.010 0	10 15 20	H+11	7	4	26	18	10	8	1.5	3.5	3.5	6.5	3.5	M3 通孔
	4	+0.012 0	10 15 20	H+11												
	5		10 15 20 25	H+12												
	6		10 15 20 25	H+12												
	8	+0.015 0	10 15 20 25 30 40	H+16	11	6	42	30	18	10	2	4.5	4.5	8	4.5	M4 通孔
	10		10 15 20 25 30	H+16												
	12		10 15 20 25 30	H+18												
	13	+0.018 0	15 20 25 30	H+18	13	54	42	30	16	2	6.5	6.6	11	6.6	M6 通孔	
	15		15 20 25 30	H+20												
	16		15 20 25 30 40	H+20												
	18	+0.021 0	20 25 30 40 50 60	H+26	18	8	67	50	35	16	3	9	9	14	9	M8 深度 16
	20		20 25 30 40 50 60	H+26												
	25		20 25 30 40 50 60	H+28												
	30	+0.025 0	25 30 40 50 60	H+33	24	10	85	65	45	20	3	13	14	20	14	M12 深度 24
	35		25 30 40 50 60	H+36												
40	30 40 50 60 80		H+38													
50		40 50 60 80	H+51	38	15	125	100	75	25							

△安装孔 dr 按公差 H7 加工后，再进行开孔加工。开口部有可能因加工增加至 H8。

1 代号	类型	4 材料代码	材质	表面处理	附件
STP	开口型	C	45#	四氧化三铁保护膜	1 个内六角螺栓
		D	45#	电镀锌	1 个不锈钢内六角螺栓
		F	LY12	本色阳极氧化	1 个不锈钢内六角螺栓