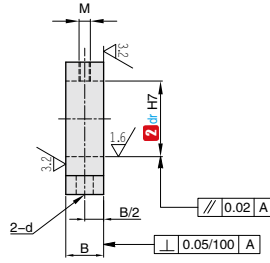
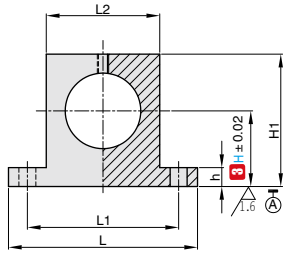
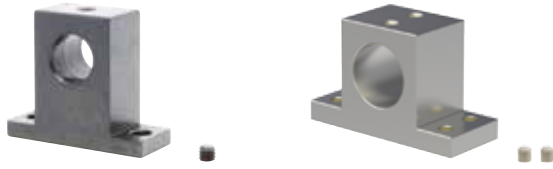
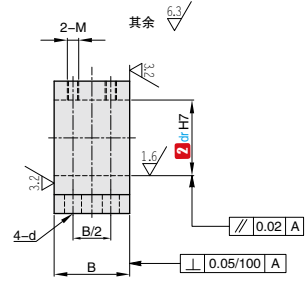


顶丝加厚型

产品特点：与标准型相比，导向轴固定部加长，支撑更稳定。



dr=8-25



dr=30-50

订购编号示例

1 代号 - 2 dr - 3 高度 H - 4 材料代码
STLB - 12 - 30 - C

1 代号	内径		3 高度 H				主要尺寸											
	2 dr	公差 H7					H1	h	L	L1	L2	B	d	顶丝 M				
STLB	8	+0.015	10	15	20	25	30	40	H + 9	6	42	30	18	15	6.6	M6		
	10	0	10	15	20	25	30	40	50								60	H + 10
	12	+0.018	10	15	20	25	30	40	50								60	H + 11
	13		15	20	25	30	40	50	60								H + 12	
	15	0	15	20	25	30	40	50	60	H + 15	8	54	42	30	20	9	M8	
	16	15	20	25	30	40	50	60	H + 15									
	20	+0.021	20	25	30	40	50	60	80	H + 18								
	25		20	25	30	40	50	60	80	H + 20								
	30		25	30	40	50	60	80	H + 23									
	35	+0.025	25	30	40	50	60	80	H + 25	10	85	65	45	35	6.6	M8		
40	30		40	50	60	80	H + 30											
50	40		50	60	80	H + 38	15	125	100	75	50	11						

1 代号	类型	4 材料代码	材质	表面处理	附件
STLB	顶丝加厚型	C	45#	四氧化三铁保护膜	1 个内六角顶丝
		D	45#	电镀镍	1 个不锈钢内六角顶丝

⚠ dr=30-50 附件有 2 个顶丝。