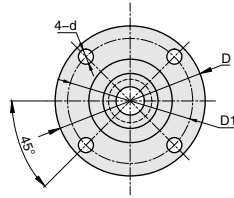
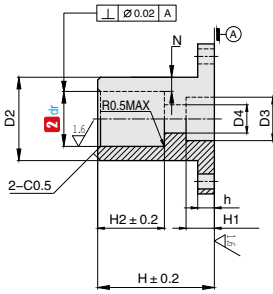
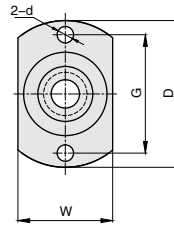


端面安装型

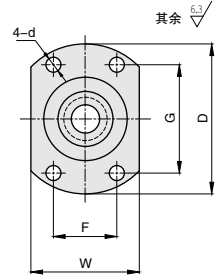
产品特点：主要适用于一端内螺纹导向轴的联接。



SEF
圆型



SET
对边切割型
dr=8~15



SET
对边切割型
dr=16~30

订购编号示例

1 代号 - 2 dr - 3 材料代码
SEF - 20 - C

1 代号	内径		主要尺寸														
	2 dr	公差 H7	D	D1	D2	D3	D4	N	H	H1	H2	h	W	F	G	d	安装螺栓
SEF SET	8	+0.015	28	20	12	8	4.5	2	16	4.5	8	5	16	-	20	3.5	M4
	10	0	30	22	14	9.5	5.5	2	20	5.5	10		18		22		M5
	12	+0.018	36	26	16	11	6.6	2	24	6.6	13	6	20	26	4.5	M6	
	15		40	30	20	14	9	2.5	30	9	15		24	30		M8	
	16	0	42	32	22	14	9	3	32	9	16	8	26	16	28	5.5	M8
	20	+0.021	50	39	28	18	11	4	38	11	20		32	22	31		M10
	25		55	44	33	20	13	4	46	13	25	37	24	36	M12		
	30		66	52	38	26	17	4	58	17	30	10	42	27	41	6.6	M16

1 代号	类型	3 材料代码	材质	表面处理
SEF	圆型	C	45#	四氧化三铁保护膜
SET	对边切割型	D	45#	电镀镍