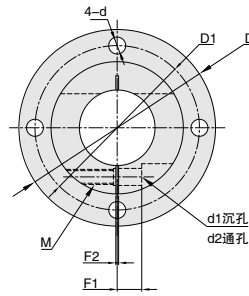
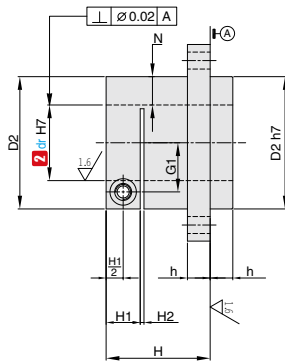
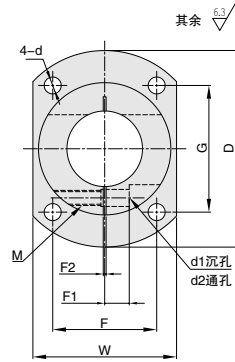


开口型 · 引导型

产品特点: 安装时, 引导部插入固定板上 H7 精度的孔, 具有重复定位精度高的优点。



SPFP
圆型



SPTP
对边切割型

订购编号示例

1 代号 - 2 dr - 3 材料代码
SPFP - 8 - E

1 代号	内径		主要尺寸														附件螺栓型号				
	2 dr	公差 H7	D	D1	D2	N	H	H1	H2	h	W	F	F1	F2	G	G1		d	d1	d2	M(粗牙)
SPFP SPTP	8	+0.015 0	39	32	25	8.5	23	10	1.5	5	27	20	3.5	1.5	25	7.5	3.5	7.5	4.6	M4	M4×10
	8M		39	32	25	8.5	23	10			27	20	3.5		25	7.5	4.5				M4×10
	10		49	40	30	10	25	10			32	23	3		33	10	4.5				M5×10
	12	+0.018 0	52	42	32	10	28	10	6	6	34	25	4	9	5.6	M5	35	11	4.5	M5×12	
	15		56	46	35	10	33	12			37	27	5				37	12	5.5	M5×12	
	16		56	46	35	9.5	36	12			37	27	5				37	12	5.5	M5×12	
	20	+0.021 0	64	52	40	10	40	12	2	8	42	30	6	10	6.6	M6	43	14	6.6	M5×16	
	25		69	57	45	10	46	15			46	17	6.6				46	17	6.6	M5×16	
	30		79	67	55	12.5	50	15			50	20	6.6				50	20	6.6	12	6.6
	40	+0.025 0	104	87	70	15	67	18	2	12	76	55	13	67	26	9	14	9	M8	M8×26	

▲ 安装孔 dr 按公差 H7 加工后, 再进行开后加工。开口部有可能因加工增加至 H8。

1 代号	类型	3 材料代码	材质	表面处理	附件
SPFP SPTP	圆型 对边切割型	C	45#	四氧化三铁保护膜	1 个内六角螺栓
		D	45#	电镀镍	1 个不锈钢内六角螺栓
		E	304	无	1 个不锈钢内六角螺栓