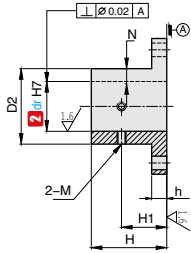


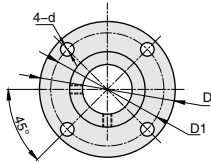
顶丝型 · 标准型

■ 产品特点：通过顶丝固定导向轴，能承受一定的径向载荷。

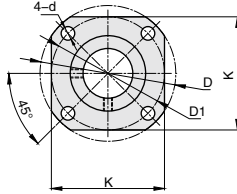
导向轴支座



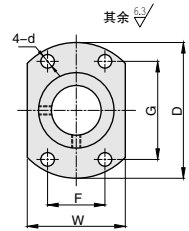
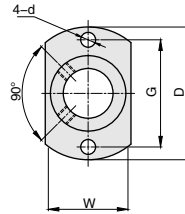
SLF
圆型



SLK
方型



SLT
对边切割型
dr=3-15



SLT
对边切割型
dr=16-50

订购编号示例

1 代号 - 2 dr - 3 材料代码
SLF - 8 - E

1 代号	内径		主要尺寸														
	2 dr	公差 H7	D	D1	D2	N	H	H1	h	K	W	F	G	d	M (粗牙)		
SLF SLK SLT	3	+0.010 0	22	15	8	2.5	10	7	3	16	8	-	15	3.5	M3		
	4	+0.012 0	24	17	9	2.5	10	7	3	19	9		17				
	5		25	18	10	2.5	12	7	3.5	20	10		18				
	6		28	20	12	3	15	7	3.5	22	12		20				
	8	+0.015 0	28	20	12	2	16	10	5	22	16		20	4.5	M4		
	8M		28	20	12	2	16	10	5	22	16		20				
	10		30	22	14	2	20	12	5	23	18		22			3.5	M3
	10M		30	22	14	2	20	12	5	23	18		22				
	12	+0.018 0	36	26	16	2	24	15	6	28	20		26	4.5	M4		
	13		38	28	18	2.5	24	15	6	30	22		28				
	15		40	30	20	2.5	30	18	6	32	24		30				
	16		42	32	22	3	32	19	6	33	26		16			28	
	18	+0.021 0	50	39	28	5	32	20	8	39	32		22	31	5.5	M5	
	20		50	39	28	4	32	20	8	39	32		22	31			
	25		55	44	33	4	38	23	8	44	37		24	36			
	30		66	52	38	4	38	24	10	52	42		27	41			6.6
35	+0.025 0	80	65	45	5	50	30	10	65	55	33	56					
40		90	75	60	10	50	30	10	75	65	38	65					
40		90	75	60	10	50	30	10	75	65	38	65					
50		100	85	70	10	50	30	10	90	75	43	74					

代号	类型	3 材料代码	材质	表面处理
SLF SLK SLT	圆型 方型 对边切割型	A	Q235A	四氧化三铁保护膜
		B	Q235A	电镀镍
		E	304	无
		F	LY12	本色阳极氧化

⚠ 不附带内六角螺栓；
材料代码 F 的产品没有 dr8M、dr10M 尺寸。