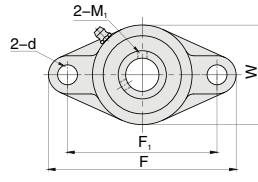
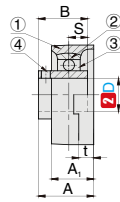
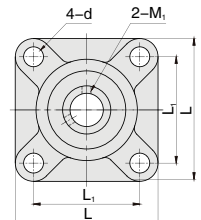
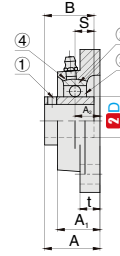


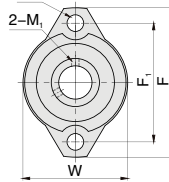
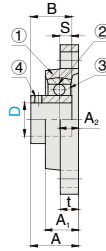
铸铁法兰型



BCFR
菱形法兰型



BCFK
方法兰型



BCFSR
无油嘴型

订购编号示例

1代号 - **2D**
BCFR - 17

1 代号	2D	F	F ₁	W	L	L ₁	t	A	A ₁	A ₂	d	d ₁	B	S	基本额定载荷 (KN)		紧固螺钉		重量 (g)			
															Cr(动)	Cor(静)	M ₁	紧固扭矩 (N·m)	轴向许用负载 (N)	BCFR	BCFK	
BCFR BCFK	12	113	90	60	86	64	12	33.3	25.5	15	12	12	31	12.7	12.8	6.6	M6 × 0.75	392	640	470	630	
	15	113	90	60	86	64	12	33.3	25.5	15	12	12	31	12.7	12.8	6.6			640	450	610	
	17	113	90	60	86	64	12	33.3	25.5	15	12	12	31	12.7	12.8	6.6			640	440	600	
	20	113	90	60	86	64	12	33.3	25.5	15	12	12	31	12.7	12.8	6.6			1280	420	580	
	25	130	99	68	95	70	14	35.8	27	16	16	12	34.1	14.3	14	7.9			490	1400	590	720
	30	148	117	80	108	83		40.2	31	18	16	12	38.1	15.9	19.6	11.3				1960	900	1010
	35	161	130	90	117	92	16	44.4	34	19	16	14	42.9	17.5	25.9	15.4	1180	2590	1200	1380		
	40	175	144	100	130	102		51.2	36	21	16	16	49.2	19	29.3	17.9		2930	1510	1770		
	45	188	148	108	137	105	18	52.2	38	22	19	16	49.2	19	33	20.5	2350	3300	1900	2070		
	50	197	157	115	143	111		54.6	40	22	19	16	51.6	19	35.5	23.2		3550	2200	2360		

1 代号	2D	F	F ₁	W	t	A	A ₁	A ₂	d	B	S	基本额定载荷 (KN)		紧固螺钉		重量 (g)	
												Cr(动)	Cor(静)	M ₁	紧固扭矩 (N·m)		
BCFSR	12	81	63.5	56	9.5	25.5	18	9.5	7	22	6	9.55	4.8	M5 × 0.8	250	476	280
	15	81	63.5	56	9.5	25.5	18	9.5	7	22	6	9.55	4.8			476	270
	17	81	63.5	56	9.5	25.5	18	9.5	7	22	6	9.55	4.8			476	250
	20	90	71.5	63	11	28.7	20	11	10	24.7	7	12.8	6.6	M6 × 0.75	490	1280	300
	25	95	76	69	11	30.5	20	11	10	27	7.5	14	7.9			1400	400
	30	113	90.5	79	12	34.3	22.5	12	12	30.3	8	19.6	11.3			1960	580

▲ 轴承箱轴承座直径的精度: H7(间隙配合)。
▲ 使用温度 -15~+100℃。

材料说明

代号	类型	材质			
		① 固定座	② 轴承	③ 橡胶密封圈	④ 紧固螺钉
BCFR BCFK BCFSR	菱形法兰型 方法兰型 无油嘴型	HT200	GCr15	丁腈橡胶 (NBR)	35CrMo