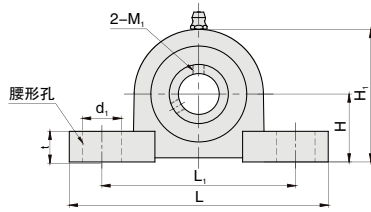
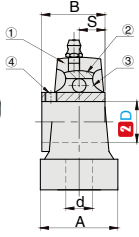
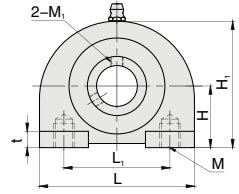
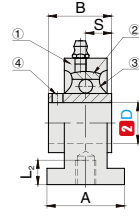


## 铸铁底座型

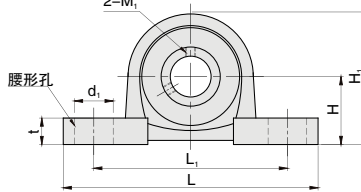
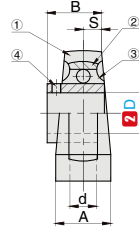
轴承



BCP  
底座安装型



BCSP  
简易底座型



BCPF  
无油嘴型



订购编号示例

1 代号 — 2 D  
BCSP — 30

1 代号	2 D	H		L		L <sub>1</sub>		A	d <sub>1</sub>	d	M	t		H <sub>1</sub>		B	S	基本额定载荷 (KN)		紧固螺钉		重量 (g)			
		BCP	BCSP	BCP	BCSP	BCP	BCSP					BCP	BCSP	BCP	BCSP			Cr (动)	Cor (静)	M <sub>1</sub>	紧固扭矩 (N·cm)	轴向许用负载 (N)	BCP	BCSP	
		BCP	BCSP	BCP	BCSP	BCP	BCSP					BCP	BCSP	BCP	BCSP			Cr (动)	Cor (静)	M <sub>1</sub>	紧固扭矩 (N·cm)	轴向许用负载 (N)	BCP	BCSP	
BCP BCSP	12	30.2	30.2	127	76	95	52	38	19	13	M10×1.5	12	15	8	62	62	31	12.7	12.8	6.6	M6×0.75	392	640	650	550
	15	30.2	30.2	127	76	95	52	38	19			12	15	8	62	62	31	12.7	12.8	6.6			640	630	530
	17	30.2	30.2	127	76	95	52	38	19			12	15	8	65	62	31	12.7	12.8	6.6			1280	650	500
	20	33.3	30.2	127	76	95	52	38	19			15	16	10	70	72	34.1	14.3	14	7.9			1400	790	720
	25	36.5	36.5	140	84	105	56	38	16	17	M14×2.0	18	18	10	83	84	38.1	15.9	19.6	11.3	M8×1	1180	1960	1260	1020
	30	42.9	42.9	165	94	121	66	48	21			20	19	12	94	95	42.9	17.5	25.9	15.4			2590	1590	1580
	35	47.6	47.6	167	110	127	80	48	21			20	19	12	100	100	49.2	19	29.3	17.9			2930	1920	1840
	40	49.2	49.2	184	116	137	84	54	25			25	20	12	108	108	49.2	19	33	20.5			3300	2190	2060
	45	54	54.2	190	120	146	90	54	22	20	M16×2.0	25	22	14	114	116	51.6	19	35.5	23.2	M10×1.25	2350	3550	2590	2440
	50	57.2	57.2	206	130	159	94	60	25			25	22	14	114	116	51.6	19	35.5	23.2			3550	2590	2440
1 代号	2 D	H		L		L <sub>1</sub>	A	d <sub>1</sub>	d	t	H <sub>1</sub>	B	S	基本额定载荷 (KN)		紧固螺钉		重量 (g)							
		BCP	BCSP	Cr (动)	Cor (静)									M <sub>1</sub>	紧固扭矩 (N·cm)	轴向许用负载 (N)	BCP	BCSP							
		BCP	BCSP	Cr (动)	Cor (静)									M <sub>1</sub>	紧固扭矩 (N·cm)	轴向许用负载 (N)	BCP	BCSP							
		BCP	BCSP	Cr (动)	Cor (静)									M <sub>1</sub>	紧固扭矩 (N·cm)	轴向许用负载 (N)	BCP	BCSP							
		BCP	BCSP	Cr (动)	Cor (静)									M <sub>1</sub>	紧固扭矩 (N·cm)	轴向许用负载 (N)	BCP	BCSP							
		BCP	BCSP	Cr (动)	Cor (静)									M <sub>1</sub>	紧固扭矩 (N·cm)	轴向许用负载 (N)	BCP	BCSP							
BCPF	12	30.2	114	87	25	16	12	12	12	57	22	6	9.55	4.8	M5×0.8	240	476	390							
	15	30.2	114	87	25	16	12	12	12	57	22	6	9.55	4.8	M5×0.8	240	476	380							
	17	30.2	114	87	25	16	12	12	12	57	22	6	9.55	4.8	M5×0.8	240	476	360							
	20	33.3	125	97	27	16	12	13	13	64	24.7	7	12.8	6.6	M5×0.8	250	1280	480							
	25	36.5	130	100	29	16	12	13	13	70	27	7.5	14	7.9	M6×0.75	490	1400	590							
	30	42.9	156	120	33	21	14	15	15	83	30.3	8	19.6	11.3	M6×0.75	490	1960	700							

- △ 与本品所配合转轴的直径公差可根据转速、负载、振动自行决定。本品附赠的紧固螺钉可用于固定转轴，也可不使用。
- △ 轴承箱轴承座直径的精度：H7（间隙配合）。
- △ 使用温度 -15~+100℃。

### 材料说明

代号	类型	材质			
		① 固定座	② 轴承	③ 橡胶密封圈	④ 紧固螺钉
BCP BCSP BCPF	底座安装型 简易底座型 无油嘴型	HT200	GCr15	丁腈橡胶 (NBR)	35CrMo