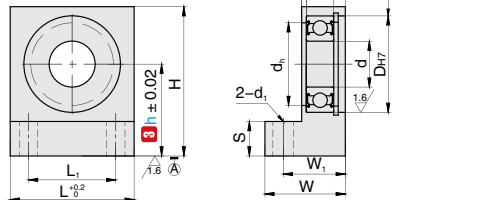
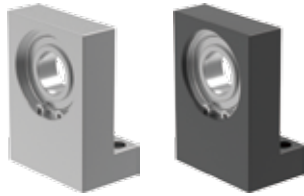


## L 型

产品特点：最适合侧面空间小的情况。



BLC BLD  
L 型

订购编号示例 **1**代号 - **2**轴承型号 - **3**h - **4**材料代码 - **5**追加工代码  
BLC - 6200-2Z - 30 - B - MTC10

1 代号	2 轴承型号	3 h		d	H	L <sub>1</sub>	d <sub>1</sub>	L	W <sub>1</sub>	W	T	S	d <sub>h</sub>	Dh7	B
		BLC	BLD 指定单位1mm												
BLC BLD	623-2Z	15 20 25	15 ~ 30	3	h + 9	10	4.5	20	15	20	10	5	7	10	4
	624-2Z			4	h + 11	12		22	15	20	10		9	13	5
	605-2Z			5	h + 11	14		24	15	20	10		10	14	5
	625-2Z	20 25 30	20 ~ 30	5	h + 12	16		28	16	22	10		12	16	5
	*606-2Z			6	h + 13	22		34	18	24	12		13	17	6
	*626-2Z			6	h + 14	24		36	18	24	12		15	19	6
	*608-2Z	25 30	25 ~ 30	8	h + 15	26	38	18	24	12	18	22	7		
	*628-2Z				h + 16	22	34	21	27	15	20	24	8		
	*6900-2Z				h + 15	20	32	18	24	12	19	22	6		
	*6000-2Z	25 30 40	25 ~ 40	10	h + 17	26	38	21	27	15	22	26	8		
	*6200-2Z				h + 19	28	40	21	27	15	24	30	9		
	*6901-2Z				h + 16	24	36	18	24	12	21	24	6		
	*6001-2Z				h + 18	28	40	21	27	15	24	28	8		
	*6201-2Z	30 40 50	30 ~ 50	12	h + 20	30	42	22	28	16	26	32	10		
	*6902-2Z				h + 18	30	42	18	24	12	25	28	7		
	*6002-2Z				h + 20	36	50	22	29	15	28	32	9		
	*6202-2Z	40 50	40 ~ 50	15	h + 22	30	44	24	31	17	29	35	11		
	*6903-2Z				h + 19	30	42	20	26	13	27	30	7		
	*6003-2Z	30 40 50	30 ~ 50	17	h + 22	36	50	24	31	16	31	35	10		
	*6203-2Z				h + 24	36	48	26	33	20	34	40	12		
	*6904-2Z	40 50 60	40 ~ 60	20	h + 23	31	45	22	29	15	34	37	9		
	*6004-2Z				h + 25	38	54	27	35	19	36	42	12		
	*6204-2Z				h + 28	44	60	28	36	20	40	47	14		
	6005-2Z	50 80	50 ~ 80	25	h + 28	46	62	27	35	19	41	47	12		
	6205-2Z				h + 31	50	70	32	42	22	45	52	15		
	6006-2Z	50 80	50 ~ 80	30	h + 32	54	74	30	40	20	48	55	13		
	6206-2Z				h + 36	62	82	33	43	23	55	62	16		

▲ 轴承的详细规格请参阅轴承产品页。  
▲ BLC 产品中不锈钢材质的轴承型号只可选择带“\*”的规格。

### 材料说明

代号	类型	4 材料代码	材质		表面处理	附件
			轴承	固定座	固定座	挡圈
BLC	高度选择型	A	钢	45#	四氧化三铁保护膜	弹簧钢
		B		45#	无电解镀镍	0Cr18Ni9
		E		不锈钢	本色阳极氧化处理	0Cr18Ni9
BLD	高度指定型	A	钢	45#	四氧化三铁保护膜	弹簧钢
		B		45#	无电解镀镍	0Cr18Ni9

### 追加工

5 追加工类型	上端两侧倒角加工	上端面倒角加工	不装配轴承·挡圈								
代号	MTC	MTP	NR								
详细说明	<p>追加上端两侧倒角 C (45°) 加工</p> <table border="1"> <tr> <td>d</td> <td>MTC</td> </tr> <tr> <td>3~8</td> <td>5</td> </tr> <tr> <td>10~20</td> <td>10</td> </tr> <tr> <td>25~30</td> <td>12</td> </tr> </table> <p>仅高度指定型适用</p>	d	MTC	3~8	5	10~20	10	25~30	12	追加上端面倒角加工	不将轴承、挡圈装入固定座中，而以附件的型式发货。
d	MTC										
3~8	5										
10~20	10										
25~30	12										
指定方法	指定为MTC10	指定为MTP	指定为NR								