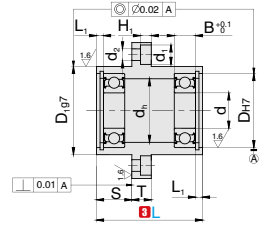
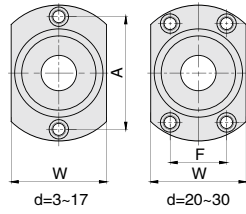
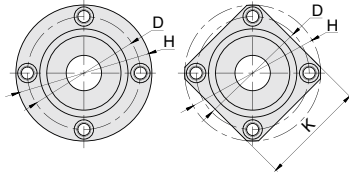


## 带挡圈双轴承嵌入型 · L 尺寸选择型

产品特点：将端部嵌入固定板上 (G7) 精度的孔中进行定位的类型。

其余



BRDELCF  
圆型

BRDELCK  
方型

BRDELCT  
对边切割型

订购编号示例

1 代号 - 2 轴承型号 - 3 L - 4 材料代码  
BRDELCF - 6800-2Z - 30 - A

1 代号	2 轴承型号	3 L	d	D <sub>H7</sub>	D <sub>1g7</sub>	D <sub>1</sub> 公差	S	H	d <sub>h</sub>	T	L <sub>1</sub>	B	D	K	A	W	F	d <sub>1</sub>	d <sub>2</sub>	H <sub>1</sub>	材料规格有无										
																					轴承: 铜 固定座: 45#	轴承: 钢 固定座: A2017	轴承: 不 锈钢								
BRDELCF BRDELCK BRDELCT	623-2Z	20 30	3	10	14	-0.006	5	33	7	7	2.65	4	24	27	24	16		6.5	3.5	3.1	-	-	-								
	624-2Z	20 30	4	13	17	-0.024	5	35	9		2.65	5	26	28	26	18						-	-	-							
	605-2Z	25 35	5	14	18		5	38	10		2.65	5	28	30	28	20								-	-	-					
	625-2Z	35 40		10	40		12	2.65	5	30	31	30	22													-	-	-			
	606-2Z	25 40	6	17	21		5	41	13		2.65	6	31	32	31	23											-	-	-		
	626-2Z	35 45		19	24		10	44	15	2.65	6	34	34	34	25													-	-	-	
	69/8-2Z	25 35	8	19	24	-0.007 -0.028	5	44	15		2.65	6	34	34	34	25												-	-	-	
	608-2Z	25 35		22	27		5	47	18	2.65	7	37	36	37	29														-	-	-
	628-2Z	35 45	10	24	30		10	50	20		2.85	8	40	37	40	32													-	-	-
	6800-2Z	20 30		19	24		5	44	15	2.65	5	34	34	34	25															-	-
	6900-2Z	25 40	10	22	27		5	47	19	8	2.65	6	37	36	37	29			8	4.5	4.1								-	-	-
	6000-2Z	35 50		26	32		-0.009	10	52	22	2.85	8	42	39	42	34														-	-
	6200-2Z	45 55	12	30	36	-0.034	15	56	24		2.85	9	46	42	46	38													-	-	-
	6801-2Z	25 35		21	26		-0.007	5	47	17	2.85	5	37	36	37	29														-	-
	6901-2Z	35 50	12	24	30	-0.028	10	50	21		2.85	6	40	38	40	31													-	-	-
	6001-2Z	35 50		28	34		-0.009	10	54	24	2.85	8	44	40	44	36														-	-
	6201-2Z	45 55	17	32	38	-0.034	15	58	26		2.85	10	48	43	48	40													-	-	-
	6802-2Z	25 35		24	30		-0.007 -0.028	10	50	20	2.85	5	40	37	40	32														-	-
	6902-2Z	35 60	15	28	35		10	59	25		2.85	7	47	45	47	37													-	-	-
	6002-2Z	45 65		32	38		15	62	28	2.85	9	50	46	50	40															-	-
	6202-2Z	50 65	17	35	42	-0.009 -0.034	15	66	29		3.75	11	54	49	54	44													-	-	-
	6903-2Z	45 55		30	36		15	60	27	10	2.85	7	48	46	48	38														-	-
	6003-2Z	50 65	17	35	42		15	66	31		3.75	10	54	50	54	44													-	-	-
	6203-2Z	60 70		20	48		20	72	34	10	3.95	12	60	54	60	50														-	-
	6804-2Z	35 50	20	32	38		10	62	28		3.75	7	50	46	44	40	24												-	-	-
	6904-2Z	50 65		37	45		15	72	34	10	3.75	9	59	54	54	47	24													-	-
	6004-2Z	60 70	25	42	50	-0.010 -0.040	20	77	36		3.95	12	64	59	56	54	32												-	-	-
	6204-2Z	65 70		47	54		20	81	40	11	3.95	14	68	62	59	58	34			11	6.6	6.1							-	-	-
	6805-2Z	35 50	25	37	45	-0.009 -0.034	15	72	34		3.75	7	59	54	54	47	24												-	-	-
	6905-2Z	35 50		42	50		15	77	36	10	3.95	9	64	59	55	54	32													-	-
6005-2Z	60 80	30	47	54	-0.010 -0.040	20	88	41		3.95	12	72	67	63	58	36												-	-	-	
6205-2Z	65 80		52	60		20	94	45	13	4.2	15	78	72	68	64	39			14	9	8.1							-	-	-	
6806-2Z	35 50	30	42	50	-0.009 -0.034	15	77	36	11	3.95	7	64	59	56	54	32												-	-	-	
6906-2Z	35 50		47	54		15	88	41	13	3.95	9	72	67	62	58	36													-	-	-
6006-2Z	60 80	30	55	62	-0.010 -0.040	20	96	48		4.2	13	80	73	70	66	40												-	-	-	
6206-2Z	70 80		62	70		20	104	55	13	4.2	16	88	79	77	74	44													-	-	-

材料说明

代号	类型	1 材料代码	材质		表面处理	附件
			轴承	固定座	固定座	挡圈
BRDELCF BRDELCK BRDELCT	圆型 方型 对边切割型	A	钢	45#	四氧化三铁保护膜	弹簧钢
		B		45#	无电解镀镍	0Cr18Ni9
		C		A2017	本色阳极氧化处理	0Cr18Ni9
		E	A2017	本色阳极氧化处理	0Cr18Ni9	
		F	0Cr18Ni9	-	0Cr18Ni9	