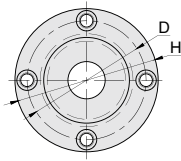
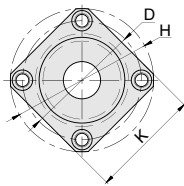


## 带挡圈双轴承 · L 尺寸指定型

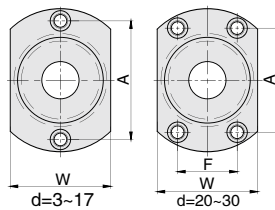
产品特点: 可以 1mm 为单位指定固定座长度 (L 尺寸)。



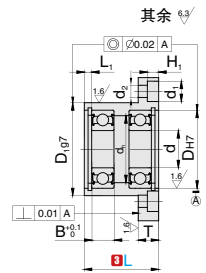
BRDLDF  
圆型



BRDLDK  
方型



BRDLDT  
对边切割型



其余

订购编号示例

1 代号 - 2 轴承型号 - 3 L - 4 材料代码  
BRDLDF - 6800-2Z - 20 - C

1 代号	2 轴承型号	3 L 指定单位 1mm	d	DH7	D <sub>197</sub>	D <sub>1</sub> 公差	H	d <sub>n</sub>	T	L <sub>1</sub>	B	D	K	A	W	F	d <sub>1</sub>	H <sub>1</sub>	d <sub>2</sub>	材料规格有无			
																				轴承: 钢 固定座: 45#	轴承: 钢 固定座: A2017	轴承: 不锈钢	
BRDLDF BRDLDK BRDLDT	623-2Z	20 ~ 40	3	10	14	-0.006 -0.024	33	7	7	2.65	4	24	27	24	16	-	6.5	3.1	3.5	-	-	-	
	624-2Z		4	13	17		35	9		2.65	5	26	28	26	18					-	-	-	
	605-2Z		5	14	18		36	10		2.65	5	26	30	26	20					-	-	-	
	625-2Z			16	20		38	12		2.65	5	28	31	28	22					-	-	-	
	606-2Z	6	17	21	39	13	2.65	6	29	32	29	23	-	-	-								
	626-2Z		19	24	41	15	2.65	6	31	34	31	25	-	-	-								
	69/8-2Z	25 ~ 50	19	24	41	15	2.65	6	31	34	31	25	-	-	-								
	608-2Z		22	27	45	18	2.65	7	35	36	35	29	-	-	-								
	628-2Z	20 ~ 40	24	30	47	20	2.85	8	37	37	37	32	-	-	-								
	6800-2Z		19	24	41	15	2.65	5	31	34	31	25	-	-	-								
	6900-2Z	25 ~ 60	22	27	45	19	2.65	6	35	36	35	29	-	-	-								
	6000-2Z		26	32	50	22	2.85	8	40	39	40	34	-	-	-								
	6200-2Z	25 ~ 50	30	36	54	24	2.85	9	44	42	44	38	-	-	-								
	6801-2Z		21	26	44	17	2.85	5	34	35	34	29	-	-	-								
	6901-2Z	25 ~ 60	24	30	48	21	2.85	6	38	38	38	31	-	-	-								
	6001-2Z		28	34	52	24	2.85	8	42	40	42	36	-	-	-								
	6201-2Z	30 ~ 70	32	38	56	26	2.85	10	46	43	46	40	-	-	-								
	6802-2Z	25 ~ 60	24	30	47	20	2.85	5	37	37	37	32	-	-	-								
	6902-2Z	30 ~ 70	28	35	57	25	2.85	7	45	45	45	37	-	-	-								
	6002-2Z		32	38	60	28	2.85	9	48	46	48	40	-	-	-								
	6202-2Z	35 ~ 70	35	42	64	29	3.75	11	52	49	52	44	-	-	-								
	6903-2Z	35 ~ 70	30	36	60	27	2.85	7	48	46	48	38	-	-	-								
	6003-2Z		35	42	66	31	3.75	10	54	50	54	44	-	-	-								
	6203-2Z	35 ~ 70	40	48	72	34	3.95	12	60	54	60	50	-	-	-								
	6804-2Z		32	38	60	28	3.75	7	48	46	38	40	29	-	-					-			
	6904-2Z	45 ~ 80	37	45	69	34	3.75	9	56	54	51	47	24	-	-					-			
	6004-2Z		42	50	77	36	3.95	12	64	59	56	54	32	-	-					-			
	6204-2Z	35 ~ 70	47	54	81	40	3.95	14	68	62	59	58	34	11	6.1					6.6	-	-	-
	6805-2Z		37	45	69	34	3.75	7	56	54	51	47	24	-	-					-			
	6905-2Z	45 ~ 80	42	50	77	36	3.95	9	64	59	56	54	32	-	-					-			
	6005-2Z		47	54	88	41	3.95	12	72	67	63	58	36	14	8.1					9	-	-	-
	6205-2Z	35 ~ 70	52	60	94	45	4.2	15	78	72	68	64	39	-	-					-			
	6806-2Z		42	50	77	36	3.95	7	64	59	56	54	32	11	6.1					6.6	-	-	-
	6906-2Z	45 ~ 80	47	54	88	41	3.95	9	72	67	63	58	36	-	-					-			
	6006-2Z		55	62	96	48	4.2	13	80	73	70	66	40	14	8.1					9	-	-	-
	6206-2Z	50 ~ 120	62	70	104	55	4.2	16	88	79	77	74	44	-	-					-			

材料说明

代号	类型	4 材料代码	材质		表面处理	附件
			轴承	固定座	固定座	挡圈
BRDLDF BRDLDT	圆型 对边切割型	A	钢	45#	四氧化三铁保护膜	弹簧钢
		B			无电解镀锌	0Cr18Ni9
		C			本色阳极氧化处理	0Cr18Ni9
		E	不锈钢	0Cr18Ni9	本色阳极氧化处理	0Cr18Ni9
		F			-	0Cr18Ni9
BRDLDK	方型	A	钢	45#	四氧化三铁保护膜	弹簧钢
		B			无电解镀锌	0Cr18Ni9
		F	不锈钢	0Cr18Ni9	-	0Cr18Ni9