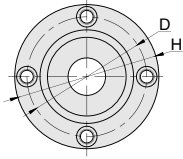
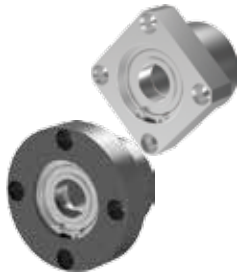
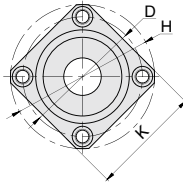


带挡圈双轴承·L尺寸选择型

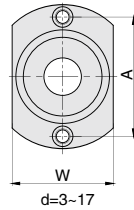
产品特点：带 2 个轴承，因此可承受大于单轴承型的高负载。带挡圈，便于组装。



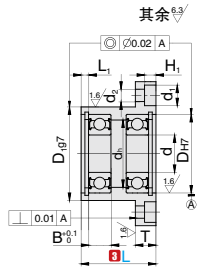
BRDLCF
圆型



BRDLCK
方型



BRDLCT
对边切割型



带 2 个轴承，因此可承受大于单轴承型的高负载。带挡圈，便于组装。

订购编号示例

1 代号 - 2 轴承型号 - 3 L - 4 材料代码
BRDLCF - 6800-2Z - 20 - C

1 代号	2 轴承型号	3 L	d	D _{H7}	D _{1g7}	D ₁ 公差	H	d _h	T	L ₁	B	D	K	A	W	F	d ₁	H ₁	d ₂	材料规格有无			
																				轴承：钢 固定座：45#	轴承：钢 固定座：A2017	轴承： 不锈钢	
BRDLCF BRDLCK BRDLCT	623-2Z	20 30	3	10	14	-0.006	33	7	7	2.65	4	24	27	24	16	-	6.5	3.1	3.5	-	-	-	
	624-2Z	20 30	4	13	17	-0.024	35	9	7	2.65	5	26	28	26	18	-	6.5	3.1	3.5	-	-	-	
	605-2Z	20 30	5	14	18		36	10		2.65	5	26	30	26	20	-	6.5	3.1	3.5	-	-	-	
	625-2Z	25 30		16	20		38	12		2.65	5	28	31	28	22	-	6.5	3.1	3.5	-	-	-	-
	606-2Z	20 35	6	17	21		39	13		2.65	6	29	32	29	23	-	6.5	3.1	3.5	-	-	-	
	626-2Z	25 35		19	24		41	15		2.65	6	31	34	31	25	-	6.5	3.1	3.5	-	-	-	-
	69/8-2Z	25 35	8	19	24	-0.007	41	15		2.65	6	31	34	31	25	-	6.5	3.1	3.5	-	-	-	
	608-2Z	25 35		22	27		-0.028	45		18	2.65	7	35	36	35	29	-	6.5	3.1	3.5	-	-	-
	628-2Z	25 35	8	24	30		47	20		2.85	8	37	37	37	32	-	6.5	3.1	3.5	-	-	-	
	6800-2Z	20 30		19	24		41	15		2.65	5	31	34	31	25	-	6.5	3.1	3.5	-	-	-	-
	6900-2Z	25 40	10	22	27		45	19	8	2.65	6	35	36	35	29	-	6.5	3.1	3.5	-	-	-	
	6000-2Z	25 40		26	32		-0.009	50		22	2.85	8	40	39	40	34	-	6.5	3.1	3.5	-	-	-
	6200-2Z	30 40	12	30	36	-0.034	54	24		2.85	9	44	42	44	38	-	6.5	3.1	3.5	-	-	-	
	6801-2Z	25 35		21	26		-0.007	44		17	2.85	5	34	35	34	29	-	6.5	3.1	3.5	-	-	-
	6901-2Z	25 40	12	24	30	-0.028	48	21		2.85	6	38	38	38	31	-	6.5	3.1	3.5	-	-	-	
	6001-2Z	25 40		28	34		-0.009	52		24	2.85	8	42	40	42	36	-	6.5	3.1	3.5	-	-	-
	6201-2Z	30 40	12	32	38	-0.034	56	26		2.85	10	46	43	46	40	-	6.5	3.1	3.5	-	-	-	
	BRDLCF	6802-2Z		25 35	24		30	-0.007		47	20	2.85	5	37	37	37	32	-	6.5	3.1	3.5	-	-
	BRDLCK	6902-2Z	25 50	15	28	35		57	25		2.85	7	45	45	45	37	-	6.5	3.1	3.5	-	-	-
	BRDLCT	6002-2Z	30 50		32	38		60	28		2.85	9	48	46	48	40	-	6.5	3.1	3.5	-	-	-
		6202-2Z	35 50	17	35	42	-0.009	64	29	10	3.75	11	52	49	52	44	-	6.5	3.1	3.5	-	-	-
		6903-2Z	30 40		30	36		-0.034	60		27	2.85	7	48	46	48	38	-	6.5	3.1	3.5	-	-
		6003-2Z	35 50	17	35	42		66	31		3.75	10	54	50	54	44	-	6.5	3.1	3.5	-	-	-
		6203-2Z	40 50		40	48		72	34		3.95	12	60	54	60	50	-	6.5	3.1	3.5	-	-	-
		6804-2Z	35 50	20	32	38		60	28		3.75	7	48	46	38	40	29	6.5	3.1	3.5	-	-	-
		6904-2Z	35 50		37	45		69	34		3.75	9	56	54	51	47	24	-	6.5	3.1	3.5	-	-
		6004-2Z	40 50	20	42	50		77	36		3.95	12	64	59	56	54	32	6.5	3.1	3.5	-	-	-
		6204-2Z	45 50		47	54		-0.010	81		40	3.95	14	68	62	59	58	34	-	6.5	3.1	3.5	-
		6805-2Z	35 50	25	37	45	-0.009	69	34		3.75	7	56	54	51	47	24	6.5	3.1	3.5	-	-	-
		6905-2Z	35 50		42	50		-0.034	77		36	3.95	9	64	59	56	54	32	-	6.5	3.1	3.5	-
		6005-2Z	40 60	25	47	54	-0.010	88	41		3.95	12	72	67	63	58	36	6.5	3.1	3.5	-	-	-
		6205-2Z	45 60		52	60		-0.040	94		45	4.2	15	78	72	68	64	39	-	6.5	3.1	3.5	-
		6806-2Z	35 50	30	42	50	-0.009	77	36	13	3.95	7	64	59	56	54	32	6.5	3.1	3.5	-	-	-
		6906-2Z	35 50		47	54		-0.034	88		41	3.95	9	72	67	63	58	36	-	6.5	3.1	3.5	-
		6006-2Z	40 60	30	55	62	-0.010	96	48		4.2	13	80	73	70	66	40	6.5	3.1	3.5	-	-	-
		6206-2Z	50 60		62	70		-0.040	104		55	4.2	16	88	79	77	74	44	-	6.5	3.1	3.5	-

材料说明

代号	类型	1 材料代码	材质		表面处理	附件		
			轴承	固定座	固定座	挡圈		
BRDLCF BRDLCK BRDLCT	圆型 方型 对边切割型	A	钢	45#	四氧化三铁保护膜	弹簧钢		
					B	45#	无电解镀锌	0Cr18Ni9
					C	A2017	本色阳极氧化处理	0Cr18Ni9
		E	不锈钢	A2017	0Cr18Ni9	本色阳极氧化处理	0Cr18Ni9	
						F	-	0Cr18Ni9