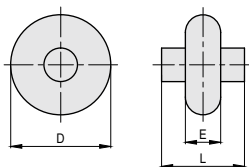


重载型 (H01型-H04型)

产品特点: 防水、防锈、防腐蚀(适用潮湿环境), 载重较大移动设备。



TSH01-TSH02-TSH03-TSH04
重载型

订购编号示例

1 代号 - 2 轮径代号 - 3 安装代码
TSH04 - 80 - 1

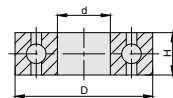
1 代号	2 轮径代号	D		E	L	负载 (kg)	芯子材料	胎面材料	滚动轴承	适用温度	胎面硬度
		英寸	mm								
TSH01	40	4"	100	50	61	380	/	PA 尼龙	特尔灵	-20°C ~120°C	67D
	50	5"	125			400					
	60	6"	150			420					
	80	8"	200			450					
TSH02	40	4"	100			380	/	PA 尼龙	双轴承	-20°C ~120°C	67D
	50	5"	125			400					
	60	6"	150			420					
	80	8"	200			450					
TSH03	40	4"	100			380	PP 聚丙烯	TPU 高强度聚氨酯	特尔灵	-20°C ~90°C	98A
	50	5"	125			400					
	60	6"	150			420					
	80	8"	200			450					
TSH04	40	4"	100			380	PP 聚丙烯	TPU 高强度聚氨酯	双轴承	-20°C ~90°C	98A
	50	5"	125			400					
	60	6"	150			420					
	80	8"	200			450					

3 安装代码		刹车代号
0	定向	C- 侧轮刹
1	平顶万向	
2	平顶刹车	

C- 侧轮刹



轴承说明



轴承型号	D	d	H
6203	40	17	12

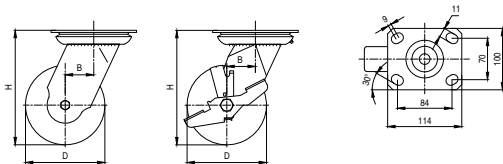
脚架说明

脚架材料	方板厚	支架厚	支架宽度	螺纹孔直径	适用标准	载重量说明	
不锈钢 304	5	5	61	12	GB/T14687-2011	单脚轮载重 = 总载重量 / 3	静载重 = 动载重 × 2

⚠ 电解抛光

安装尺寸图

平顶万向安装



D	H	B
4"	138	29
5"	163	34
6"	188	39
8"	237	49

⚠ 定向型安装尺寸与平顶万向型安装尺寸相同