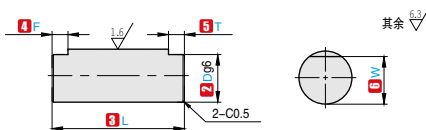
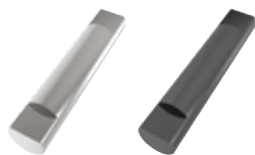


标准型

产品特点: 可用作输送机滚筒的止转轴。



ASP
标准型

订购编号示例: 1 代号 - 2 D - 3 L - 4 F - 5 T - 6 W - 7 材料代码 - 8 追加加工代码
ASP - 10 - 50 - F6.5 - T8 - W7 - A - LC

1 代号	直径		3 L (单位:0.1mm)	4 F, 5 T (单位:0.1mm)	6 W (单位:mm)
	2 D	公差			
ASP	6	-0.004 -0.012	20.0-300.0	2.0-30.0	4-5
	8	-0.005	20.0-400.0		5-7
	10	-0.014	20.0-400.0		7-9
	12	-0.006 -0.017	30.0-400.0	2.0-54.0	9-11
	15		30.0-400.0		12-14
	16		30.0-400.0		13-15
	17		40.0-400.0		14-16
	20	-0.007 -0.020	40.0-400.0	2.0-90.0	15-18
	25		50.0-400.0		20-23
	30		60.0-400.0		25-28

- △ 圆度、垂直度、L 尺寸公差请参阅公差表
- △ 可用作输送机滚筒的止转轴
- △ 无 W 尺寸的指示时, 按 W 尺寸的最大值制作
- △ $L \geq F+T+20$

代号	类型	7 材料代码	转轴	
			材质	表面处理
ASP	标准型	A	45#	四氧化三铁保护膜

公差表

公差类型	示例图	精度	
		D	圆度
圆度		大于 3	0.004
		13	0.005
		20	0.006
		30	0.006
直线度		0.01/100	
垂直度		0.05	
尺寸公差		相对于 L 尺寸规格公差尺寸规格公差	
		大于 2	±0.1
		6	±0.3
		30	±0.3
		120	±0.5

追加加工

8 追加加工类型	追加 1 处平面	追加 2 处平面	扳手槽加工	变更 L 公差	挡圈槽加工		
代号	PC	PCD	SC	LC	GC		
示例图							
详细说明	PC · D · PCD · J · W · V (单位 1mm) G · J · V ≤ 50 两端加工部分不在同一条直线上。		L ₁ (单位 1mm, L ₁ =SC) L ₁ +L ₂ ≤ L L ₁ =0 或 L ₁ ≥ 1 两端加工部分不在同一条直线上。	L < 500 → L ± 0.05 L ≥ 500 → L ± 0.1	GCA · GCB (单位 1mm) 附带适用挡圈 挡圈槽尺寸与 ASR/ASRR 型相同 F(T)+4 ≤ GCA · GCB < L/2		
	D	H	D			W	L ₂
	6~17	1	20			5	8
	18~30	2	8			7	8
指定方法	指定方法 PC10-G3	指定方法 PCD10-J3-W10-V3	指定方法 SC10	指定方法 LC	指定方法 GCA10-GCB10		