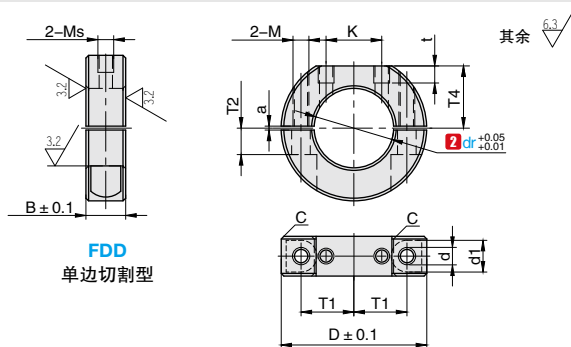
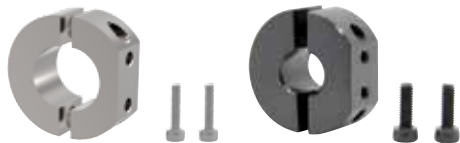


单边切割型

产品特点：可利用切割面安装孔安装其他零件。



FDD
单边切割型

订购编号示例 1 代号 - 2 dr - 3 材料代码
FDD - 10 - D

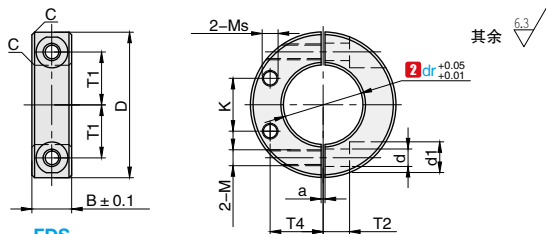
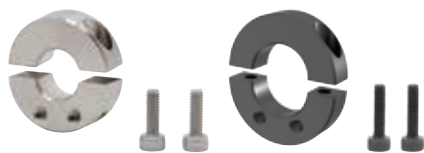
1 代号	内径		主要尺寸												
	2 dr	B	D	M 粗牙	Ms 粗牙	d	d1	a	t(有效深度)	K	T1	T2	T4	C	
FDD	8	15	30	M5	M3	5.5	9	1.5	7	8	10	6	13	0.5	
	10		35		M4				7	10	11.5	6	15		
	12		35		M4				7	10	11.5	6	15		
	15		40	M6	M5				7	12	13	8	17		
	16		40		M5				7	12	13	8	17		
	20		45		M5				9	15	15	8	18.5		
	25		50		M5				10	20	18	10	21		
	30		55	M6	10				21	20	10	23.5	1		

△ 对于 45# 材质的产品，dr8~15 的 Ms 有效螺纹深度 t 为 7mm (底孔贯通)。其他为全螺纹。
对于 304 材质的产品，dr8~12、dr15~18 的 Ms 有效螺纹深度 t 为 7mm (底孔贯通)。其他为全螺纹。

代号	类型	3 材料代码	主体		附件	附件表面处理
			材质	表面处理		
FDD	单边切割型	C	45#	四氧化三铁保护膜	2 个内六角螺栓	发黑
			D	45#		
			E	304	-	2 个不锈钢内六角螺栓

端面孔型

产品特点：与标准型相比，增加了安装孔，可用于其它零件的安装。



FDS
端面孔型

订购编号示例 1 代号 - 2 dr - 3 材料代码
FDS - 12 - C

1 代号	内径		主要尺寸												
	2 dr	B	D	M 粗牙螺纹	Ms 粗牙	d	d1	K	a	T1	T2	T4	C		
FDS	8	10	25	M4	M3	4.5	7.5	8	1.5	8	5	8	0.5		
	10	10	30	M4	M4	4.5	7.5	10		9	5	10			
	12	10	30	M4	M4	4.5	7.5	10		10	5	10			
	15	10	34	M4	M4	4.5	7.5	12		11.5	6	12			
	16	10	35	M5	M5	5.5	9	12		12	6	12			
	20	10	40	M5	M5	5.5	9	14		14	7	14			
	25	12	45	M5	M5	5.5	9	16		17	7	17			
	30	15	55	M6	M6	6.6	12	20		20	10	20		1	

代号	类型	3 材料代码	主体		附件	附件表面处理
			材质	表面处理		
FDS	端面孔型	C	45#	四氧化三铁保护膜	2 个内六角螺栓	发黑
			D	45#		
			E	304	-	2 个不锈钢内六角螺栓