

组合式梯形齿免键同步带轮 L 型

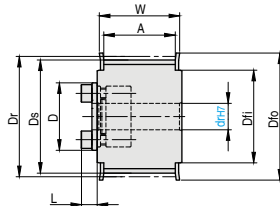
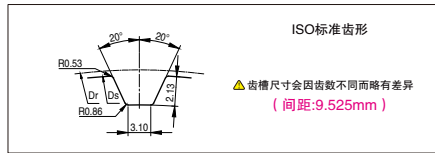
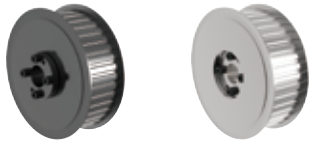
标准
加工品

2D
3D

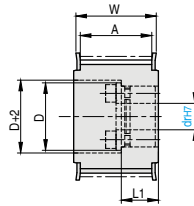
爱安特

标准型 · 沉孔型

产品特点: 与标准 L 型相比, 不需要键槽等机加工, 不会降低轴的强度, 易于进行定位。



SELEF
标准型



SELEG
沉孔型

订购编号示例

1 代号 - 2 齿数 - 3 宽度代号 - 4 dr - 5 材料代码
SELEF - 30 - 075 - 20 - G

1 代号	2 齿数	4 drH7				主要尺寸			
		050	075	100	150	Dr	Ds	Dfo	Dfi
SELEF	14	8 · 10	8 · 10	8 · 10	8 · 10	42.45	41.68	48	36
	15					45.48	44.72	52	36
	16					48.51	47.75	55	41
	17					51.54	50.78	58	46
	18	10-16	10-16	10-16	10-16	54.57	53.81	61	46
	19					57.61	56.84	67	51
	20					60.64	59.88	67	51
	21					63.67	62.91	70	56
	22	12-20	12-20	12-20	12-20	66.70	65.94	76	61
	24					72.77	72.00	83	66
	25					75.80	75.04	83	66
	26					78.83	78.07	88	71
	28	12-19	12-28	12-28	12-28	84.89	84.13	95	75
	30					90.96	90.20	99	80
	32					97.02	96.26	103	85
	34					103.08	102.32	115	95
	36	12-32	12-32	12-32	12-32	109.15	108.39	119	100
	38					115.21	114.45	123	105
	40					121.28	120.51	131	110
	42					127.34	126.58	135	115
44	15-19	15-32	15-45	15-45	133.40	132.64	140	120	
48					145.53	144.77	152	130	
50					151.60	150.83	160	140	
60					181.91	181.15	188	165	
72					218.30	217.53	225	201	

1 代号	2 齿数	4 drH7				主要尺寸			
		050	075	100	150	Dr	Ds	Dfo	Dfi
SELEG	14	8 · 10	8 · 10	8 · 10	8 · 10	42.45	41.68	48	36
	15					45.48	44.72	52	36
	16					48.51	47.75	55	41
	17					51.54	50.78	58	46
	18	10-16	10-16	10-16	10-16	54.57	53.81	61	46
	19					57.61	56.84	67	51
	20					60.64	59.88	67	51
	21					63.67	62.91	70	56
	22	12-20	12-20	12-20	12-20	66.70	65.94	76	61
	24					72.77	72.00	83	66
	25					75.80	75.04	83	66
	26					78.83	78.07	88	71
	28	12-19	12-28	12-28	12-28	84.89	84.13	95	75
	30					90.96	90.20	99	80
	32					97.02	96.26	103	85
	34					103.08	102.32	115	95
	36	12-32	12-32	12-32	12-32	109.15	108.39	119	100
	38					115.21	114.45	123	105
	40					121.28	120.51	131	110
	42					127.34	126.58	135	115
44	15-19	15-30	15-45	15-45	133.40	132.64	140	120	
48					145.53	144.77	152	130	
50					151.60	150.83	160	140	
60					181.91	181.15	188	165	
72					218.30	217.53	225	201	

▲ 选择内径时, 在上表范围内参照所用胀紧套参数表进行选择 ▲ 挡片已铆接 ▲ 内孔表面有时可能未进行表面处理

胀紧套参数表

drH7	最大许用扭矩 N · m		D	L
	一般材质	无电解镀锌		
8	19.6	16.6	23.5	6
10	27.5	19.6	25.5	
12	44.1	36.2	28.5	
14	63.7	50.9	30.5	6.5
15	80.4	54.8	31.5	
16	83.3	58.8	33	
17	92.2	76.4	33.5	
18	95.1	80.3	34.5	8
19	98.1	85.2	35.5	
20	216	183	42	
22	255	201	44	
24	363	252	46	8.5
25	392	264	47	
28	441	295	50	
30	500	396	52	
32	530	423	54	10
35	883	548	62	
40	1079	779	67	
45	1285	882	72	
50	1706	1362	77	10.5

3 宽度代号	皮带宽度	主要尺寸		
		L1	W	A
050	12.7	13	19	14
075	19.1	14	26	21
		18 (内径 ≥ 12)		
100	25.4	14	32	27
		22 · 23.5 (内径 ≥ 12)		
150	38.1	19	45	40
		28 · 32 (内径 ≥ 12)		

代号	类型	5 材料代码	材质			表面处理		
			带轮	挡片	胀紧套	带轮	挡片	胀紧套
SELEF SELEG	标准型 沉孔型	G H J K M	45#	SPCC	45#	四氧化三铁保护膜	四氧化三铁保护膜	四氧化三铁保护膜
						无电解镀锌	无电解镀锌	无电解镀锌
			-	-		-		
			本色阳极氧化处理	本色阳极氧化处理		-		
硬质阳极氧化处理	硬质阳极氧化处理	-						